

Anwendungs-
orientierte Psychologie
mit Fokus auf
Beratungskompetenz

FERNSTUDIUM
★★★★★CHECK.de

Lehrgangsbewertung

4.9



100% Weiterempfehlung

sehr gut

Stand: 30.07.2024

Berufsbegleitendes Fernstudium

MASTER PSYCHOLOGIE (M. Sc.)

mit Schwerpunkt Beratungspsychologie

IHR WEG ZUM MASTER PSYCHOLOGIE (M. Sc.)

Wie alle Studiengänge an der APOLLON Hochschule hat auch der Master Psychologie (M. Sc.) keinen Numerus Clausus (NC).

Der Master Psychologie ist ein konsekutiver Studiengang. Voraussetzung ist also immer ein erfolgreich absolviertes Bachelorstudium.

ZUGANGSWEG: Direkte Zulassung durch psychologisches Vorstudium

Sie haben den Bachelor-Studiengang Angewandte Psychologie (B. Sc.) an der APOLLON Hochschule absolviert? Dann erfüllen Sie bereits jetzt uneingeschränkt sämtliche Anforderungen für den Master Psychologie (M. Sc.).

Abgeschlossenes Bachelor-Studium
Angewandte Psychologie
(APOLLON Hochschule)

DIREKTE
ZULASSUNG

MASTER PSYCHO-
LOGIE (M. Sc.)

Sie erfüllen ebenfalls uneingeschränkt alle Voraussetzungen, wenn Sie einen Bachelor-Studiengang in Psychologie, Angewandter Psychologie oder einer psychologischen Teildisziplin, wie etwa Wirtschaftspsychologie, Gesundheitspsychologie, Organisationspsychologie mit mindestens 180 ECTS abgeschlossen haben und von denen

- 30 ECTS auf Grundlagenfächer der Psychologie (z. B. allg. Psychologie, biologische Psychologie, Sozialpsychologie etc.),
- 15 ECTS auf Methodenfächer der Psychologie (inkl. Diagnostik) und
- 48 ECTS auf Anwendungsfächer der Psychologie entfallen.

Die Überprüfung hierzu erfolgt durch den Studienservice. Wenn die erforderlichen ECTS nicht erreicht werden, können diese mit dem Propädeutikum nachgeholt werden.

Abgeschlossenes Erststudium mit
übereinstimmendem Inhalt

DIREKTE
ZULASSUNG

MASTER PSYCHO-
LOGIE (M. Sc.)

ZUGANGSWEG: Propädeutikum

Sie haben erfolgreich einen psychologie-nahen Bachelor-Studiengang abgeschlossen (z.B. Erziehungswissenschaft, Pädagogik, Lehramt, etc.) und damit Kenntnisse in Anwendungsfächern der Psychologie erworben. Es kann sein, dass Sie auch schon nach einer akademischen Ausbildung in einem Beratungskontext arbeiten und sich professionalisieren möchten. Dann bietet Ihnen das Propädeutikum unter Umständen eine Möglichkeit, die für das Master-Studium nötigen Kenntnisse in Psychologie nachzuholen.

Abgeschlossenes
Erststudium mit
psychologienahem
Inhalt

BERATUNG
+ PRÜFUNG
DER
ZULASSUNG

PRO-
PÄDEUTIKUM
PSYCHOLOGIE

DIREKTE
ZULASSUNG

MASTER
PSYCHO-
LOGIE
(M. Sc.)

PROPÄDEUTIKUM PSYCHOLOGIE

INHALTE: Psychologie **CREDITS:** 40 ECTS **STUDIENMATERIAL:** 14 Studienhefte **DAUER:** 8 Monate

GEBÜHR: 232,- Euro pro Monat = 1.856,- Euro Gesamtgebühr*

* Maximalpreis. Das Propädeutikum kann sich durch Anrechnung von Vorleistungen verkürzen und vergünstigen. Die Anrechnung wird automatisch geprüft.

Wenden Sie sich bei Fragen zu den Zulassungsvoraussetzungen und dem Propädeutikum gern an unseren Studienservice.



AUCH ALS
ONLINE-
STUDIENVARIANTE

DAS ERWARTET SIE IM MASTER- STUDIENGANG

ENGE VERZAHNUNG VON WISSENSCHAFT UND ANWENDUNG

Unser neuer Fernstudiengang vermittelt Ihnen das, was in fast allen psychologischen Bereichen besonders relevant ist: eine enge Verzahnung von Wissenschaft und Anwendung – mit besonderem Fokus auf die psychologische Beratung. Von Psychologinnen und Psychologen wird in nahezu allen Berufsfeldern eine professionelle und hochkompetente Kommunikation und Beratung erwartet.

Genau deshalb haben wir in unserem allgemeinen Master den Schwerpunkt auf Beratungspsychologie gelegt.

Das konsequent anwendungsbezogene Studium qualifiziert Sie natürlich nicht nur für die Gestaltung von Beratung, sondern vermittelt Ihnen ebenso fundierte Kompetenzen in den Grundlagen- und Methodenfeldern der Psychologie. Zudem

bietet es Ihnen zwei individuelle Berufsfeld-Vertiefungen im Wahlpflichtbereich. So verfügen Sie nach erfolgreichem Studienabschluss über eine profunde und besonders praxistaugliche Basis für die Arbeit als beratende:r Psychologin/Psychologe – etwa in klinischen, pädagogischen oder wirtschaftlichen Berufskontexten.

■ FÜR WEN IST DER STUDIENGANG GEEIGNET?

Wer zukünftig als Psychologin oder Psychologe kompetent arbeiten und dabei auf starke Beratungskompetenzen aufbauen möchte, dem öffnet der APOLLON Master Psychologie alle Türen. Das berufsbegleitende Studium richtet sich dabei vor allem an zwei Zielgruppen:

Sie haben erfolgreich einen Bachelor-Studiengang in Psychologie, Angewandter Psychologie oder einer psychologischen Teildisziplin, wie etwa Wirtschaftspsychologie, Gesundheitspsychologie, Organisationspsychologie abgeschlossen.

Sie haben erfolgreich einen psychologie-nahen Bachelor-Studiengang abgeschlossen (z. B. Erziehungswissenschaft, Pädagogik, Lehramt, etc.) und damit Kenntnisse in Anwendungsfächern der Psychologie erworben. Es kann sein, dass Sie auch schon nach einer akademischen Ausbildung in einem Beratungskontext arbeiten und sich professionalisieren möchten. Dann bietet Ihnen das Pro-pädeutikum unter Umständen eine Möglichkeit, die für das Master-Studium nötigen Kenntnisse in Psychologie nachzuholen. Wir beraten Sie gern!

Der Master Psychologie ist ein konsekutiver Studiengang. Voraussetzung ist also immer ein erfolgreich absolviertes Bachelorstudium.



■ STIMMEN ZUM STUDIENGANG

„Psychologische Entwicklungs-, Entscheidungs- und Durchführungsberatung ist heute bitter nötig z. B. in Erziehung, Beruf, Familie, Gesundheit, Finanzen, Konflikten, Krisen, Trauer und Schuld für mehr oder weniger beratungsbereite Einzelpersonen und Gruppen. Der Kampf zwischen Gefühlen und Verstand, Gewohnheit und Veränderung, Anpassung und Widerstand ist nervenzehrend. Die Folgen von Not-Lösungen unter Stress sind oft gravierend und teilweise unumkehrbar. Der Schwerpunkt Beratungspsychologie im berufsbegleitenden Masterstudium Psychologie ist deshalb nur zu begrüßen a) wegen seiner Brückenfunktion zu Coaching, Supervision und Mediation, b) wegen einer soliden Fundierung an mehr als einem Beratungsparadigma c) wegen der Praxisausrichtung von Anfang an und d) wegen der vielseitigen Berufschancen.“

Prof. (em.) Dr. Sieland, emeritierter Professor für Psychologie an der Leuphana Universität Lüneburg

SO VERBESSERN SICH IHRE KARRIERECHANCEN

Erfolg, Zufriedenheit und Gesundheit sind nicht zuletzt auch das Ergebnis gelungener Kommunikation und Interaktion. Deshalb gewinnt die Beratungspsychologie in immer mehr Zusammenhängen an Bedeutung. In nahezu allen relevanten Bereichen der Psychologie spielt sie eine wichtige Rolle. Mit Abschluss Ihres Masterstudiums an der APOLLON Hochschule können Sie nicht nur den Titel Psychologin/Psychologe führen, sondern Sie werden mit Ihren fundierten Beratungskompetenzen in vielfältigen Berufsfeldern sehr gefragt sein. Bereits im Studium vertiefen Sie Ihr Wissen in zwei individuell gewählten Tätigkeitsfeldern.

Für eine erfüllte berufliche Zukunft gibt Ihnen das Master-Studium also gleich drei wertvolle Aspekte mit:

- eine solide wissenschaftliche Basis,
- eine breitgefächerte Beratungskompetenz und
- ein individuelles berufliches Profil.

Dieser Dreiklang macht Sie zu einer gefragten Psychologin oder einem gefragten Psychologen mit vielversprechenden beruflichen Perspektiven.

BERATUNGSKOMPETENZ MIT WISSENSCHAFTLICHEM BACKGROUND

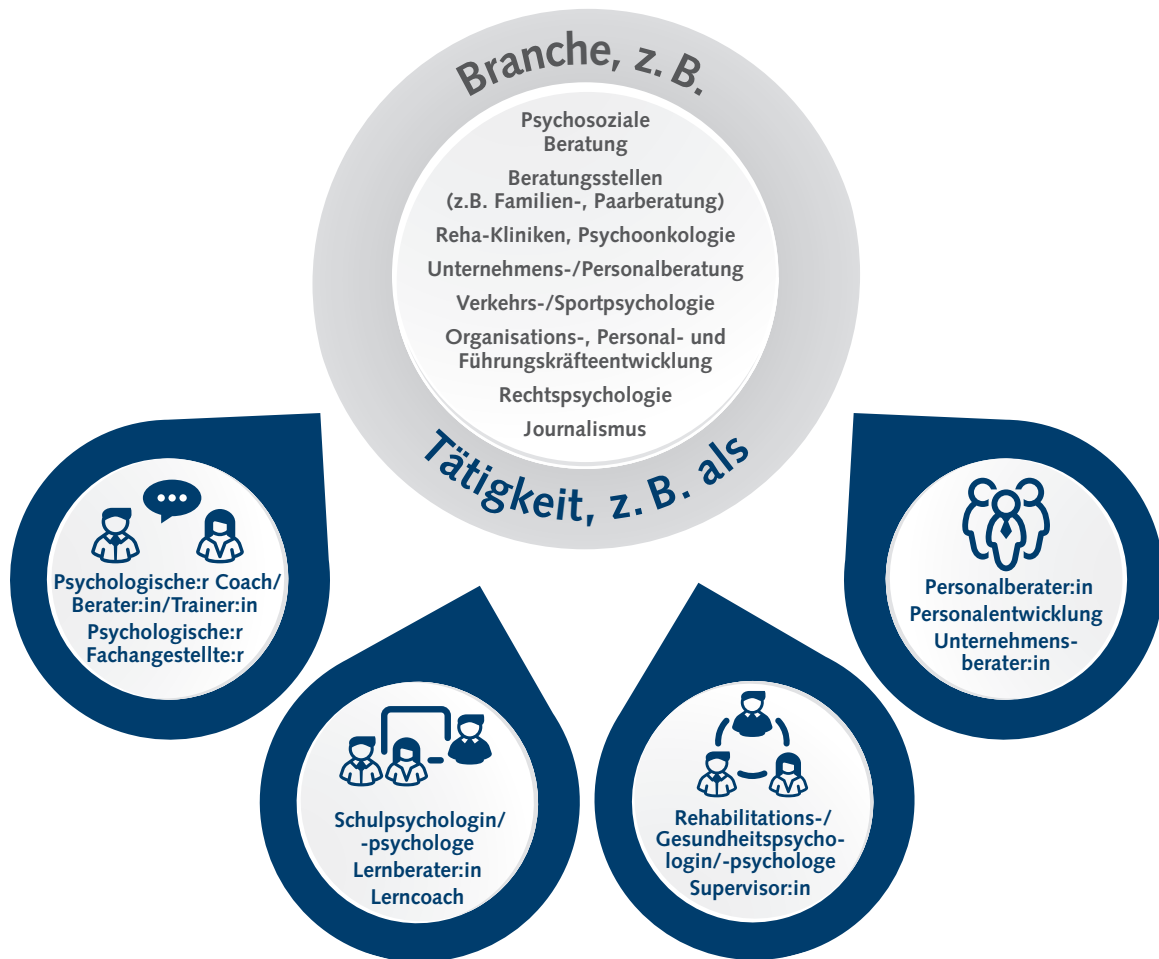
Psychologinnen und Psychologen werden in einer komplexer werdenden Welt immer gefragter. Die Einsatzfelder sind entsprechend vielfältig: Das reicht von der Personalentwicklung über psychologische Beratungsstellen bis hin zur beratenden Arbeit in Schulen, Behörden oder der Polizei. Mit dem APOLLON Master Psychologie können Sie nahezu alle psychologischen Tätigkeiten ausüben.

Nach Ihrem Studium können Sie spannende postgraduierte Zusatzqualifikationen erwerben, für die dieses Studium Ihnen den Weg ebnet. Die einzige Einschränkung besteht in der Psychotherapie-Ausbildung: Diese bleibt den Absolventen der stark limitierten Universitätsstudiengänge vorbehalten. Die APOLLON Hochschule ermöglicht bewusst allen Personen, die sich weiterentwickeln wollen, einen Zugang zum Psychologiestudium.

Übrigens ist ein Großteil der klinischen Psychologie beratende Arbeit – hierfür benötigen Sie keine Approbation. Ihre Chancen, als APOLLON Absolvent:in in eine spannende und verantwortungsvolle Position zu kommen, sind dementsprechend hervorragend.



BERUFSAUSSICHTEN



BESONDERE SCHLÜSSELQUALIFIKATIONEN

Sinnstiftend verzahnt mit den Grundlagenfächern der Psychologie und spezifischem Methodenwissen ist das Herzstück Ihres Studiums die Beratungspsychologie. Mit dem Master-Abschluss werden Sie befähigt, Ihr psychologisches Wissen und Ihre Kompetenzen in psychologischen Beratungen situationsgerecht zu aktivieren und mit kundigem Blick anzuwenden.

In diesem Sinne erwerben Sie insbesondere:

- ... Anwendungsbezogene Beratungs- und Kommunikationskompetenz
- ... Kenntnisse zu nonverbalen Aspekten der Kommunikation
- ... Diagnostische Kompetenzen
- ... Sozialpsychologische Grundlagen für Coaching und Konfliktberatung
- ... Biopsychologische und verhaltensmedizinische Grundlagen für die Beratung
- ... Know-how zu Prozessen und Methoden der Beratung
- ... Überblick über verschiedene Beratungsansätze – mit Fokus auf systemische Perspektiven
- ... Interkulturelle Beratungskompetenzen

DIE STUDIENINHALTE IM ÜBERBLICK



Sie bekommen eine breite Basis an psychologischem Wissen sowie inhaltlicher und methodischer Kompetenzen mit auf den Weg. Zudem vertiefen Sie in den Schwerpunktmulden Ihr Know-how im Bereich der Beratungspsychologie. Diese vergleichbar junge psychologische Teildisziplin zeichnet sich als Anwendungsfach durch eine starke Theorie-Praxis-Verknüpfung aus. Dementsprechend spiegeln alle Module, auch Grundlagen und Methoden, theoretisches Wissen immer wieder auf die Anwendung im Beratungsalltag. Spezielle Lernmethoden, ein Praktikum und Seminare verstärken den Praxisbezug nochmals.

Bewusst geben wir im Curriculum keinen beruflichen Schwerpunkt vor. Sie wählen unter sechs Wahlpflichtmodulen zwei Schwerpunkte aus. So schärfen Sie Ihr Profil nach individuellen Vorstellungen. Damit bereiten Sie die von Ihnen angestrebte Karriere ideal vor, ohne sich zu sehr zu spezialisieren:

- Klinische Psychologie im Kindes- und Jugendalter
- Klinische Psychologie: Beratung und Interventionen in der Psychotherapie
- Beratung und Interventionen in der Schulpsychologie
- Paar-, Familien- und Erziehungspsychologie für Beratung und Therapie
- Rechtspsychologie und forensische Gutachten
- Personalpsychologie und Kommunikation

Der Master Psychologie an der APOLLON Hochschule qualifiziert Sie auf anerkanntem akademischen Niveau für verantwortungsvolle Positionen. Sie beraten auf solider Wissensbasis und können so Ihre Expertise Schritt für Schritt ausbauen.

Die spannende Berufswelt der Psychologie wartet auf Sie!



DATEN & FAKTEN

STUDIENBEGINN: jederzeit

STUDIENDAUER:

- Regelstudienzeit 24 Monate
(Studienmaterialversand alle 3 Monate)
- oder
- Regelstudienzeit 32 Monate
(Studienmaterialversand alle 4 Monate)

KOSTENLOSE VERLÄNGERUNG:

bis zur Hälfte der gewählten Studiendauer
(12 Monate bzw. 16 Monate)

STUDIENGEBÜHR:

- 24 Monate:
407,- €/Monat = 9.768,- € gesamt
Online-Variante:
365,- €/Monat = 8.760,- € gesamt
- bzw. 32 Monate:
329,- €/Monat = 10.528,- € gesamt
Online-Variante:
311,- €/Monat = 9.952,- € gesamt

CREDIT POINTS: 120 Credits

STUDIENABSCHLUSS: Master of Science

ZFU-ZULASSUNGSNUMMER: 1135922c

AKKREDITIERUNG: Foundation for
International Business Administration
Accreditation (FIBAA)

IHR STUDIENPLAN

MODULE UND TEILMODULE	GESAMT-CREDITS	QUARTAL/TERTIAL								PRÜFUNGSLEISTUNGEN
		1.	2.	3.	4.	5.	6.	7.	8.	
Einführung in das Studium und in die (Beratungs-)Psychologie als Wissenschaft	5	5								Seminar, Fallaufgabe
Beratung und Kommunikation in der interkulturellen Psychologie	5	5								Fallaufgabe plus
Biologische Psychologie: Grundlagen für die gesundheitsbezogene Beratung	5	5								Fallaufgabe
Quantitative Forschungsmethoden: Multivariate Verfahren und computergestützte Datenanalyse • Multivariate Verfahren • Computergestützte Datenanalyse	8		5							Klausur Fallaufgabe
Sozialpsychologische Grundlagen für die Konflikt- und Teambberatung	6		6							Fallaufgabe
Beratungspsychologie I: Kommunikation und Beratung	7			7						Hausarbeit
Beratungspsychologie II: Coaching, Konfliktberatung, Mediation und der systemische Blick	5			5						Seminar, Fallaufgabe
Angewandte Diagnostik: Testen und Entscheiden	6			4	2					Projektplan
Gutachten schreiben und kommunizieren	5				5					Fallaufgabe
Qualitative Forschungsmethoden in der Kommunikations- und Beratungspsychologie	5				5					Fallaufgabe
Empirisch-experimentelles Projekt und wissenschaftliches Präsentieren	7				3	4				Gruppenprojekt
Externes Praktikum	10					10				Praktikumsbericht
Wahlpflichtfächer (2 aus 6) • Klinische Psychologie im Kindes- und Jugendalter • Klinische Psychologie: Beratung und Interventionen in der Psychotherapie • Beratung und Interventionen in der Schulpsychologie • Paar-, Familien- und Erziehungspsychologie für Beratung und Therapie • Rechtspsychologie und forensische Gutachten • Personalpsychologie und Kommunikation	16						2x8			Projektarbeit Projektarbeit Projektarbeit Projektarbeit Projektarbeit
Master-Prüfung – Thesis + Kolloquium	30							15	15	Master-Thesis, Master-Kolloquium
Credits	120	15	14	16	15	14	16	15	15	

(Aktualisierungen und Änderungen der Studien- und Prüfungsordnung vorbehalten)



IHR STUDIENPLAN IM DETAIL

Einführung in das Studium und in die (Beratungs-)Psychologie als Wissenschaft

Beratungspsychologie zeichnet sich als Anwendungsfach durch eine starke Theorie-Praxis-Verknüpfung aus. Diese Verknüpfung von Grundlagenwissen, anwendungsorientierten Modellen und An-

wendungsbezügen soll bereits im Studium angebahnt werden. In diesem Modul werden relevante Befunde der Expertiseforschung und daraus folgende Implikationen für das Studium vermittelt. Auf diese Weise können die Studierenden das didaktische Konzept des Fernstudiums und die Formate der APOLLON Hochschule optimal nutzen und entsprechend Wissen und Kompetenzen aufbauen.

PRÜFUNGSLEISTUNGEN

- Seminar, Fallaufgabe

5
CREDITS

Beratung und Kommunikation in der interkulturellen Psychologie

Das Gesamtziel des Moduls ist es, den Studierenden strukturierende Parameter und Modelle für die interkulturelle Kommunikation an die Hand zu geben, die sie befähigen, in interkulturellen Kontexten adäquat zu interagieren und zu kommunizieren. Deshalb lernen sie zunächst die Grundlagen der kulturvergleichenden Psychologie kennen. Darauf aufbauend erfahren die Studierenden, welche Parameter bei der interkulturellen Kommunikation zu betrachten sind.

PRÜFUNGSLEISTUNGEN

- Fallaufgabe plus

5
CREDITS

Biologische Psychologie: Grundlagen für die gesundheitsbezogene Beratung

In diesem Modul werden die biologischen und medizinischen Grundlagen ausgewählter Probleme, die Anlass einer Beratung sein können, erarbeitet. Zudem werden die komplexen Prozesse des Zusammenspiels zwischen biologischen und psychischen Prozessen skizziert. Es werden die biologisch-medizinischen Grundlagen und deren Wechselwirkung mit psychischen Faktoren folgender ausgewählter Störungen erarbeitet: chronische Schmerzen, Herz-Kreislauf-Erkrankungen, Krebserkrankungen, immunologische Erkrankungen und Autoimmunerkrankungen, funktionelle Syndrome und Beschwerden, Diabetes Mellitus. Darüber hinaus werden Ergebnisse der Placebo-Forschung vermittelt und deren Verhältnis zur Beratung beleuchtet.

PRÜFUNGSLEISTUNGEN

- Fallaufgabe

5
CREDITS

Quantitative Forschungsmethoden: Multivariate Verfahren und computer-gestützte Datenanalyse

In dem Studienmodul werden wesentliche quantitative Methoden und Studiendesigns für gängige psychologische Fragestellungen behandelt. In diesem Sinne werden gängige Studiendesigns, multivariaten Verfahren und deren Anwendung im Rahmen computergestützter Datenanalyse vermittelt. Das Gesamtziel dieses Moduls ist es, die Studierenden auf die methodischen Aspekte bei der Durchführung und Bewertung von quantitativen Forschungsarbeiten vorzubereiten. Sie sollen methodenkritisch den Stellenwert quantitativer Forschungsmethoden einschätzen können.

PRÜFUNGSLEISTUNGEN

Multivariate Verfahren

- Klausur

5 CP

Computergestützte Datenanalyse

- Fallaufgabe

3 CP

8
CREDITS

Ausführliche Inhalte
zu allen Studienmodulen
finden Sie hier:



Sozialpsychologische Grundlagen für die Konflikt- und Teamberatung

In dem Modul werden Grundlagen zu den Aspekten soziale Einstellung und Urteilsbildung, Aggression und prosozialem Verhalten vermittelt. Denn die grundlegenden sozialpsychologischen Prozesse spielen in zwischenmenschlichen Interaktionen und bei Teamprozessen eine zentrale Rolle. Diese bilden die Grundlage für die Vermittlung teampsycho- logischer Aspekte für die (Konflikt-)Beratung. So wird die Brücke zwischen Erkenntnissen, Modellen und Theorien aus der sozialpsychologischen Grundlagenforschung hin zu anwendungsorientierten Fächern (wie die Beratungspsychologie) geschlagen und für die Studierenden sichtbar und nutzbar gemacht.

PRÜFUNGSLEISTUNGEN

- Fallaufgabe

6

CREDITS

Beratungspsychologie II: Coaching, Konflikt-beratung, Mediation und der systemische Blick

In dem Modul werden Coaching, Konfliktberatung und Mediation als besondere und häufig genutzte Formen der Beratung vertiefend vorgestellt. Dabei wird zunächst ein detaillierter Überblick über Coaching als Beratungsform gegeben. Darauf aufbauend werden vertiefend die Phasen und phasenspezifische Interventionen des Coachings erarbeitet. Schließlich werden Modelle und Interventionen der Konfliktberatung und der Mediation vermittelt. Das Gesamtziel dieses Moduls ist es, den Studierenden anwendungsorientierte Modelle, Verfahren und Methoden an die Hand zu geben und damit eine Theorie-Anwendungs-Verknüpfung zu unterstützen, die beim Aufbau von Expertise eine wesentliche Rolle spielt.

PRÜFUNGSLEISTUNGEN

- Seminar, Fallaufgabe

5

CREDITS

Beratungspsychologie I: Kommunikation und Beratung

Hier bekommen die Studierenden einen Einblick in die Beratungs- und Kommunikationspsychologie. Zunächst beschäftigen sie sich mit grundlegenden wissenschaftlichen Rahmenkonzepten für Beratung, wie der Lebensweltorientierung, dem sozialökologischen Ansatz, biosozialen Modellen und neurowissenschaftlich basierten Modellen. Diese Rahmenkonzepte werden durch Grundannahmen zur Kommunikation ergänzt. Das Gesamtziel des Moduls ist es, den Studierenden einen Überblick über Kommunikations- und Beratungsprozesse zu geben, sodass sie grundlegend in der Lage sind, die Prozesse und den Einsatz von kommunikativen Mittel für Beratungssituationen zu gestalten und zu reflektieren.

PRÜFUNGSLEISTUNGEN

- Hausarbeit

7

CREDITS

Angewandte Diagnostik: Testen und Entscheiden

In dem Studienmodul werden den Studierenden Kenntnisse im Bereich psychologischer Diagnostik vermittelt. Nach einer Auseinandersetzung mit moralischen und ethischen Aspekten und mit der gesellschaftlichen und fachlichen Positionierung der psychologischen Diagnostik erfolgt die Erarbeitung der Gütekriterien. Das Gesamtziel dieses Moduls ist es, die Studierenden in die Lage zu versetzen, den Stellenwert psychologischer Diagnostik für das Fach Psychologie zu bewerten, den Einsatz von Diagnostik zu planen und diese durchzuführen.

PRÜFUNGSLEISTUNGEN

- Projektplan

6

CREDITS

Gutachten schreiben und kommunizieren

Hier lernen die Studierenden, wie die Befunde psychologischer Diagnostik in psychologische Gutachten integriert werden. Es wird vermittelt, wie Gutachten geschrieben und kommuniziert werden. Die Studierenden lernen Anforderungen an Gutachten, Gutachter:innen sowie an die Gliederung und Komponenten eines psychologischen Gutachtens kennen. Sie erwerben Kenntnisse über rechtliche Grundlagen der Begutachtung, insbesondere im Familien- und Verwaltungsrecht. Darüber hinaus sind die Studierenden zum Schreiben und Kommunizieren von Gutachten befähigt.

PRÜFUNGSLEISTUNGEN

- Fallaufgabe

5
CREDITS

Empirisch-experimentelles Projekt und wissenschaftliches Präsentieren

Das Modul gibt den Studierenden die Möglichkeit, in Kleingruppen relativ selbstständig ein empirisches Forschungsprojekt zu planen, durchzuführen, auszuwerten und zu kommunizieren. Dabei lernen die Studierenden die spezifischen Schritte, Herausforderungen und Probleme einer experimentellen oder einer nichtexperimentellen oder qualitativ ausgerichteten Untersuchung kennen. Für der Kommunikation ihrer Ergebnisse machen sie sich mit dem wissenschaftlichen Schreiben und mit Methoden der wissenschaftlichen Präsentation vertraut.

PRÜFUNGSLEISTUNGEN

- Gruppenprojekt

7
CREDITS

Qualitative Forschungsmethoden in der Kommunikations- und Beratungspsychologie

In diesem Modul werden verschiedene Methoden der qualitativen Forschung und Evaluation vermittelt, die gerade mit Blick auf die interdisziplinäre Beratungsforschung eine wichtige Rolle spielen. Die Studierenden lernen die Unterschiede in den Denk- und Arbeitsweisen qualitativer und quantitativer Forschung kennen. Neben relevanten Designs lernen sie ausgewählte qualitative Methoden sowie Forschungsansätze und -programme kennen. Das Gesamtziel des Moduls ist es, die Studierenden dazu zu befähigen, qualitative Forschungsmethoden und qualitative Evaluationsdesigns anwenden und bewerten zu können.

PRÜFUNGSLEISTUNGEN

- Fallaufgabe

5
CREDITS

Externes Praktikum

Das Gesamtziel des Moduls dient der Reflexion persönlicher Praxiserfahrungen in professionellen Arbeitsbereichen, um einen Wissenstransfer aus den Studieninhalten in die Tätigkeitsbereiche zu ermöglichen.

PRÜFUNGSLEISTUNGEN

- Praktikumsbericht

10
CREDITS

WAHLPFLICHTFÄCHER (SIE WÄHLEN 2 AUS 6)

Klinische Psychologie im Kindes- und Jugendalter

Das Modul beleuchtet die Schnittstelle von Gesundheitspsychologie und klinischer Psychologie bezogen auf Kinder und Jugendliche. Es werden also sowohl Aspekte der Salutogenese als auch Aspekte der pathologischen Entwicklung bearbeitet. Dabei werden zunächst die allgemeinen theoretischen Konzepte und Begriffe psychischer Gesundheit erläutert.

Vor diesem Hintergrund ist das Gesamtziel des Moduls, den Studierenden praxisorientierte Kenntnisse und Fähigkeiten zu vermitteln, die bei der Entwicklung und Umsetzung von Konzepten und Strategien für die Zielgruppe von Kindern und Jugendlichen im Bereich Prävention und psychische Gesundheit gefordert sind.

PRÜFUNGSLEISTUNGEN

- Projektarbeit

8
CREDITS



Viele Module sind auch einzeln als Kurs buchbar: Ausführliche Informationen finden Sie hier: www.apollon-hochschule.de/Zertifikatskurse

Klinische Psychologie: Beratung und Interventionen in der Psychotherapie

In dem Wahlpflichtmodul werden Interventions- und Beratungsansätze vermittelt, die exemplarisch auf ausgewählte Störungsbilder bezogen werden. Dafür erarbeiten die Studierenden zunächst Charakteristika einer hilfreichen therapeutischen Grundhaltung und des konstruktiven Umgangs mit Widerständen. Die Studierenden setzen sich mit der Fallkonzeption und Therapieplanung auseinander, da diese wesentlich zum Erfolg psychotherapeutischer Interventionen beitragen. Das Gesamtziel des Moduls ist es, den Studierenden ausgewählte störungsübergreifende sowie störungsspezifische Ansätze für psychotherapeutische und beratende Interventionen zu vermitteln.

PRÜFUNGSLEISTUNGEN

- Projektarbeit

8
CREDITS

Beratung und Interventionen in der Schulpsychologie

Das Modul fokussiert Beratungssituationen, -strategien und Interventionen im Kontext der Schulpsychologie. Dabei werden folgende Beratungsanlässe in den Blick genommen: Lern- und Motivationsförderung, Förderung von Selbstwirksamkeit, Aufbau von Lernatmosphäre und optimalen Lernbedingungen und Umgang mit schwierigen (außerschulischen) Situationen, die sich aber auf den Unterricht auswirken. In diesem Modul werden deshalb zuerst Ansätze zu Lernberatung und Lernförderung vermittelt. Ein weiteres Problemfeld schulpsychologischer Beratungsanlässe ist der Umgang mit psychischen Störungen im Setting Schule. Das Gesamtziel des Moduls ist es, den Studierenden einen vertieften Einblick in das Themenspektrum der schulpsychologischen Beratung zu geben.

PRÜFUNGSLEISTUNGEN

- Projektarbeit

8
CREDITS

Paar-, Familien- und Erziehungspsychologie für Beratung und Therapie

Dieses Modul beschäftigt sich mit der Familie als System und günstigem und ungünstigem Erziehungsverhalten. Familien- und Erziehungsberatung ist ein Tätigkeitsfeld für Psychologen/Psychologinnen, in denen sie Risikofaktoren im Blick haben, präventive Maßnahmen anregen bzw. initiieren, Ressourcen und Schutzfaktoren fördern und aktivieren und zu Problemlösungen anregen. In diesem Modul werden den Studierenden die klinisch-psychologische Bedeutung von Partnerschaften und die wechselseitige Beeinflussung von Partnerschaft und Befinden vermittelt.

PRÜFUNGSLEISTUNGEN

- Projektarbeit

8
CREDITS

Personalpsychologie und Kommunikation

Das Modul beschäftigt sich mit Personalmanagement, Personalentwicklung und mit kommunikationspsychologischen Fragestellungen der Personalführung. Um zunächst einen Einblick in das Personalmanagement zu erhalten, lernen die Studierenden die Ebenen kennen, auf denen Personalmanagement stattfindet, und unterscheiden verschiedene Organisationsformen der Personalarbeit. Zudem werden Methoden und Instrumente des Personalcontrollings vorgestellt. Ein zentrales Feld des Personalmanagements ist die Personalentwicklung, die eine Schnittstelle zwischen wirtschaftswissenschaftlichen und psychologischen Fragestellungen darstellt. Hier werden personalpsychologische, motivationspsychologische und kommunikationspsychologische Modelle genutzt und Führungsstile und Führungsverhalten beleuchtet.

PRÜFUNGSLEISTUNGEN

- Projektarbeit

8
CREDITS

Rechtspsychologie und forensische Gutachten

Das Modul ist interdisziplinär ausgerichtet und behandelt wissenschaftlich fundiert psychologische Aspekte der Kriminalität und anderer Rechtsbereiche. Nach allgemeinen Theorien und Erklärungsmodellen werden die Bereiche Jugend-, Sexual- und Gewaltdelinquenz fokussiert. In diesem Modul bekommen die Studierenden einen vertieften Einblick in die Begutachtung der Schuldfähigkeit, die Beurteilung der Reife, die besonders im Jugendstrafrecht eine Rolle spielt, und in die Glaubhaftigkeitsbeurteilung sowie in die Aussagepsychologie.

PRÜFUNGSLEISTUNGEN

- Projektarbeit

8
CREDITS

Master-Thesis und Master-Kolloquium

Zuständig sind ausgewählte Hochschullehrkräfte je nach fachspezifischem Thema

Sie erarbeiten unter der Berücksichtigung wissenschaftlicher Methoden und fächerübergreifender Erfordernisse selbstständig eine Fragestellung aus dem Bereich Public Health. Im Master-Kolloquium zeigen Sie, dass Sie in der Lage sind, das gewählte Thema adäquat mündlich zu präsentieren.

PRÜFUNGSLEISTUNGEN

- Master-Thesis + Master-Kolloquium

30
CREDITS