



Interdisziplinäre  
Expertise  
für umwelt-  
bezogenen  
Gesundheits-  
schutz

Berufsbegleitendes Fernstudium

# **MASTER PUBLIC HEALTH (M. Sc.)**

**mit Schwerpunkt Umwelt und Gesundheit**

# IHR WEG ZUM MASTER PUBLIC HEALTH (M. Sc.)

## ZUGANGSWEG 1

Sie haben den Bachelor-Studiengang Präventions- und Gesundheitsmanagement (B. A.) oder Angewandte Psychologie (B. Sc.) an der APOLLON Hochschule absolviert? Dann erfüllen Sie bereits jetzt uneingeschränkt sämtliche Anforderungen für den Master Public Health (M. Sc.).

Abgeschlossenes Bachelor-Studium  
Präventions- und Gesundheits-  
management oder Angewandte  
Psychologie (APOLLON Hochschule)

**DIREKTE  
ZULASSUNG**

MASTER PUBLIC  
HEALTH (M. Sc.)

Sie haben einen Abschluss eines inhaltlich ähnlichen Studiengangs (Public Health/Gesundheitswissenschaften, Gesundheitspsychologie, Angewandte Psychologie etc.) inkl. Vorkenntnissen in Statistik an einer anderen Hochschule oder Universität erfolgreich abgeschlossen? Gerne prüfen wir, ob wir Sie mit den Inhalten Ihres Erststudiums gleich zum Master Public Health (M. Sc.) zulassen können. Bitte kontaktieren Sie hierfür einfach den Studienservice.

Abgeschlossenes Erststudium mit  
übereinstimmendem Inhalt

**DIREKTE  
ZULASSUNG**

MASTER PUBLIC  
HEALTH (M. Sc.)

## ZUGANGSWEG 2

Sie haben einen anderen **gesundheits- und/oder sozialwissenschaftlich ausgerichteten (Bachelor-)Studiengang** (z. B. Gesundheitsökonomie, Gesundheitstourismus, Pflegemanagement, Therapiewissenschaften, Soziologie, Sozialpädagogik/Soziale Arbeit, Psychologie, Medizin etc.)? Kein Problem, dann können Sie mit Hilfe eines **Propädeutikums** den Master Public Health (M. Sc.) studieren. Bestehende Vorleistungen können hier angerechnet werden, um Dauer und Kosten des Propädeutikums zu verkürzen.

Abgeschlossenes  
Erststudium mit  
nicht überein-  
stimmendem Inhalt

**BERATUNG  
+ PRÜFUNG  
DER  
ZULASSUNG**

**PRO-  
PÄDEUTIKUM  
PUBLIC HEALTH  
KOMPAKT**

**DIREKTE  
ZULASSUNG**

MASTER  
PUBLIC  
HEALTH  
(M. Sc.)

### PROPÄDEUTIKUM PUBLIC HEALTH KOMPAKT

<b>INHALTE:</b> Public Health	<b>CREDITS:</b> 8 ECTS	<b>STUDIENMATERIAL:</b> 6 Studienhefte
Gesundheitsverhalten	<b>CREDITS:</b> 8 ECTS	<b>STUDIENMATERIAL:</b> 6 Studienhefte
Angewandte Prävention	<b>CREDITS:</b> 9 ECTS	<b>STUDIENMATERIAL:</b> 10 Studienhefte

**DAUER:** 6 Monate

**GEBÜHR:** 232,- Euro pro Monat = 1.392,- Euro Gesamtgebühr\*

\* Maximalpreis. Das Propädeutikum kann sich durch Anrechnung von Vorleistungen verkürzen und vergünstigen. Die Anrechnung wird automatisch geprüft.



AUCH ALS  
ONLINE-  
STUDIENVARIANTE

# DAS ERWARTET SIE IM MASTER- STUDIENGANG

## ANWENDUNGSORIENTIERTES PUBLIC-HEALTH- KNOW-HOW MIT SPEZIALWISSEN FÜR EIN DRÄNGENDES GESELLSCHAFTLICHES THEMA

Der neue Master an der APOLLON Hochschule bildet Sie zum einen auf hohem akademischem Niveau dafür aus, Gesundheit für unterschiedliche Personengruppen zu analysieren und die entsprechende Versorgung zu optimieren. Zum anderen spezialisiert er Sie für einen Teilbereich, der in der Betrachtung von Gesundheit immer wichtiger wird.

Der Schwerpunkt „Umwelt und Gesundheit“ ist von enormer Bedeutung, denn Umwelt

und Klima wirken direkt auf die menschliche Gesundheit ein. Die Klimaerwärmung etwa bringt hitzebezogene Erkrankungen genauso mit sich wie klimasensible Infektionen (z. B. FSME und Borreliose). Um künftige Herausforderungen zu meistern, sind spezielle Public-Health-Expert:innen gefragt.

Der Studiengang ist bislang einzigartig, da er klassische Public Health Themen um Zukunftsthemen wie Klimawandel und Gesundheit, umweltbe-

zogene Gesundheitsgefahren und Schutzmaßnahmen sowie Nachhaltigkeit und nachhaltige Entwicklung im Sozial- und Gesundheitswesen ergänzt.

Nutzen Sie also die Chance, zu den ersten Spezialist:innen zu gehören, die fundierte Kompetenzen zur Prävention und Gesundheitsförderung mit dem Schwerpunkt Umweltgesundheit mitbringen. Genau diese Qualifikation wird mehr und mehr gesucht!



## ■ FÜR WEN IST DER STUDIENGANG GEEIGNET?

Der Studiengang wendet sich an Fach- und Führungskräfte, die Karriere in der Gesundheitsförderung machen möchten – mit Blick auf Umweltthemen. Sie erwerben berufsbegleitend einen der anerkanntesten akademischen Abschlüsse: den Master of Science (M. Sc.).

**DER MASTER PUBLIC HEALTH MIT SCHWERPUNKT UMWELT UND GESUNDHEIT IST EINE GUTE WAHL FÜR SIE, WENN SIE EINE DER BEIDEN VORAUSSETZUNGEN ERFÜLLEN:**

1. Sie haben erfolgreich einen Bachelor-Studiengang abgeschlossen in Präventions- und Gesundheitsmanagement, Angewandter Psychologie, Public Health/Gesundheitswissenschaften, Gesundheitspsychologie o. ä.
2. Sie haben erfolgreich einen anderen gesundheits- oder sozialwissenschaftlichen Bachelor-Studiengang abgeschlossen. Dann vermittelt Ihnen ein gut strukturiertes Propädeutikum die für das deutschsprachige Master-Studium nötigen Kenntnisse in Public Health, Gesundheitsverhalten und Prävention.

Generell empfehlen wir zudem statistische Vorkenntnisse.

Sie möchten zu den Pionier:innen in der umweltbezogenen Gesundheitsförderung gehören? Dann bietet Ihnen der neu entwickelte Studiengang das passende Sprungbrett. Er verbindet interdisziplinäres Grundlagenwissen mit spezifischen Kenntnissen in den Bereichen Umwelt, Gesundheitsförderung und Methodik zu einer zukunftsorientierten akademischen Qualifikation.



### STIMMEN ZUM STUDIENGANG

*„Der notwendige Wandel zu mehr Nachhaltigkeit ist ohne gut ausgebildete, akademische Fachkräfte undenkbar. Gerade das Thema „Umwelt und Gesundheit“ wird aufgrund der drastischen umwelt- und klimabezogenen Veränderungen einen besonderen Bedeutung einnehmen.“*

Prof. Dr. Holger Rogall,  
Vorsitzender der Gesellschaft für Nachhaltigkeit



# SO VERBESSERN SICH IHRE KARRIERECHANCEN

Public Health hat laut WHO drei Ziele:

*„Verhinderung von Krankheiten, Verlängerung des Lebens und Förderung der Gesundheit“*

– immer mit Blick auf die Bevölkerung oder Teile davon. Die umweltbezogene Gesundheitsförderung ist wesentlich, da die globalen Sterbe- und Krankheitslasten von direkten (Hitze, schlechte Luftqualität etc.) sowie indirekten Umweltfaktoren (Zoonosen, COVID-19 etc.) beeinflusst werden.

Public-Health-Studiengänge stehen in der Kritik, nicht ausreichend auf Bedarfe am Markt zu schauen. Mit der Schwerpunktsetzung auf den Bereich „Umwelt und Gesundheit“ sorgen wir für ein zukunftsweisendes berufliches Profil unse-



rer Master-Absolvent:innen. Auch auf politischer Ebene wird diesem Segment große Bedeutung beigemessen: Sogar die Weltgesundheitsorganisation (WHO) betont die Wichtigkeit umwelt- und klimabezogener Inhalte für Public Health-Studiengänge.

## PRÄVENTIONSEXPERT:IN MIT BLICK AUF RELEVANTE UMWELTEINFLÜSSE

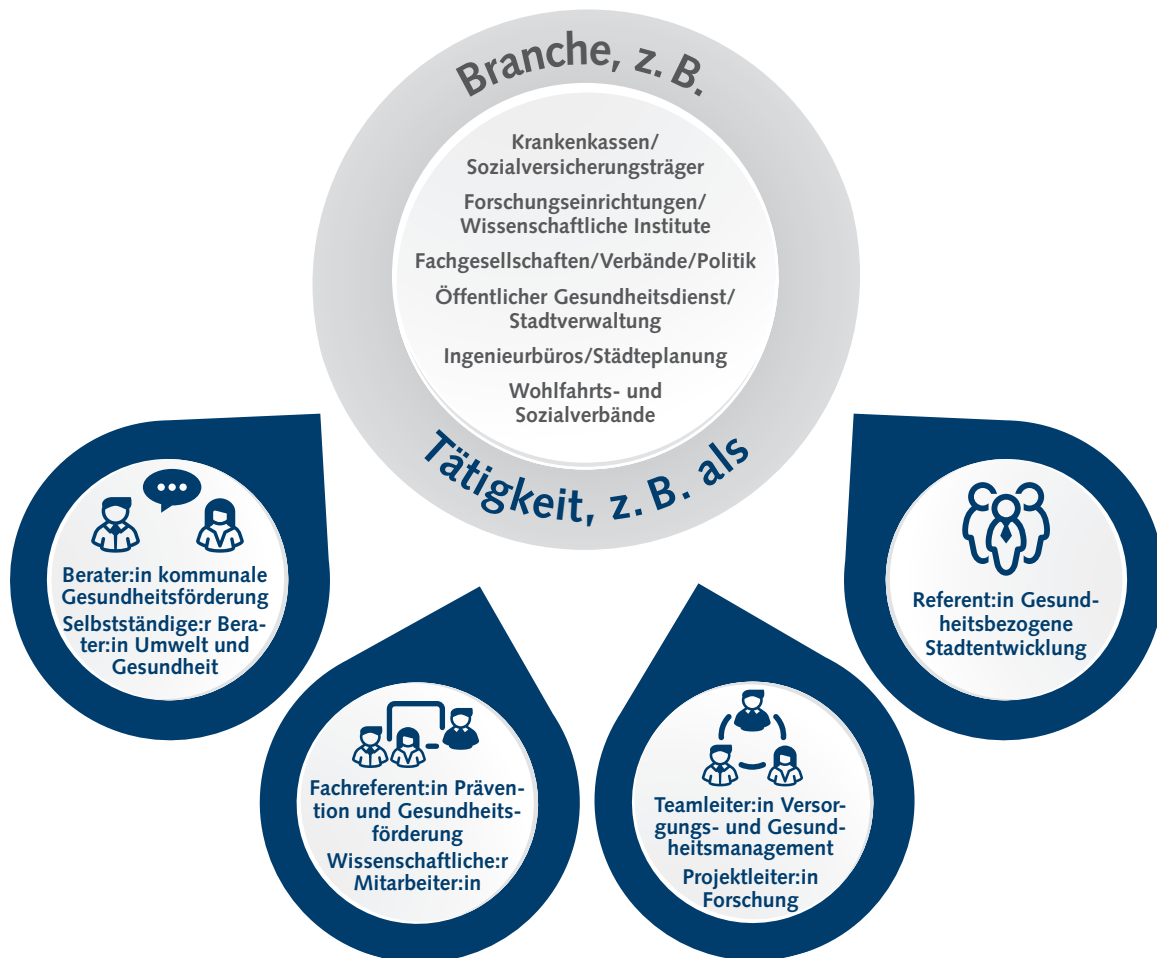
Ob das Unternehmen sind, Kliniken, Krankenkassen, Einrichtungen des Bundes, der Länder und Kommunen oder der Forschung: Auf allen Ebenen bekommt das interdisziplinäre Management der Beziehung von Umwelt und Gesundheit eine tragende Rolle.

Gefragt sind Personen mit umweltorientiertem Know-how, um Gesundheitsschutz spezifischer Bevölkerungsgruppen (z. B. älterer Menschen)

oder in verschiedenen gesundheitlichen Lebenswelten (z. B. Kommunen, Betriebe, Altenheime, Kindergärten etc.) zu analysieren, geeignete Strategien zu entwickeln und die Effektivität präventiver Interventionen zu messen und zu verbessern.

Als Master-Absolvent:in verfügen Sie über ein brandaktuelles Kompetenzen-Profil, das Sie für eine solche verantwortungsvolle Tätigkeit bestens qualifiziert.

EINSATZFELDER FÜR APOLLON ABSOLVENTINNEN UND ABSOLVENTEN  
MASTER PUBLIC HEALTH (M. Sc.) mit Schwerpunkt Umwelt und Gesundheit



## BESONDERE SCHLÜSSELQUALIFIKATIONEN

Das Studium vermittelt Ihnen alle Fähigkeiten und Fertigkeiten, um Bedingungen für Gesundheit und Krankheit zu analysieren. Dabei beziehen Sie die Umwelt mit deren pathogenen und salutogenen Aspekten konsequent mit ein.

Auf dieser Basis entwickeln Sie unter Einbindung verschiedener Disziplinen evidenzbasierte Präventionsansätze, die Sie im Hinblick auf die Wirksamkeit zudem evaluieren können.

Konkret erwerben Sie:

- Kenntnisse zu nationalen und internationalen Gesundheitssystemen
- fundierte Kenntnisse zu Public Health und Global Public Health
- spezifische Methoden-Kompetenzen zu Gesundheitsökonomischer Evaluation, Evidenzbasierter Medizin und Health Technology Assessment sowie Medical Writing
- fundiertes Know-how zu Klimawandel und Gesundheit, Nachhaltigkeit und nachhaltiger Entwicklung
- Wissen über Gesundheitsgefahren und Gesundheitsschutz mit Umweltbezug
- vertiefte Einblicke in Gesundheits- und Umweltpolitik
- Gesundheits- und umweltspsychologisches Know-how

# DIE STUDIENINHALTE IM ÜBERBLICK



Der neue APOLLON Studiengang führt Sie zu einem anerkannten Mastertitel. Er vereint generalistische Public Health Themen mit spezifischen Aspekten aus dem Spannungsfeld von Umwelt und Gesundheit.

Sie können das berufsbegleitende Master-Studium individualisieren, indem Sie zwei von fünf zukunftsweisende Public Health-Bereiche vertiefen. Die Wahl der **Schwerpunktfächer** sind Karrierebeschleuniger, die Ihnen einen idealen Einstieg in neue Berufswelten ermöglichen. Diese spannenden Schwerpunkte stehen zur Auswahl:

- **Gender:** Geschlechtersensible Prävention und Gesundheitsförderung
- **ePublic Health:** Digitalisierung, Gesundheit und Umwelt
- **Healthy and Smart Cities:** Gesundheitsorientierte Städte- und Verkehrsplanung
- **Sustainable Nutrition:** Nachhaltige Ernährung und Ernährungssicherheit
- **Disaster Risk Reduction for Health:** Management von Umweltrisiken und -ereignissen

Analysen der Auswirkungen von umweltbezogenen Einflüssen auf die menschliche Gesundheit sowie die Entwicklung und Evaluierung präventiver Interventionen braucht die Beteiligung verschiedener Disziplinen. Daher werden Kompetenzen zur **interdisziplinären Zusammenarbeit** im Studiengang explizit gefördert.

Die APOLLON Hochschule gestaltet Curricula besonders **anwendungsorientiert**. So können Sie Gelerntes direkt in Ihre berufliche Praxis übertragen – und profitieren bereits während Ihres Studiums.

Der Master Public Health (M. Sc.) befähigt Sie mit aktuellen und relevanten Kompetenzen dazu, gesundheitliche Folgen einer sich rasch wandelnden Umwelt zu erfassen und ihnen mit adäquaten Präventionskonzepten zu begegnen. Eine seltene und gefragte Spezialisierung, die Ihnen verantwortungsvolle Positionen in der Prävention und Gesundheitsförderung auf allen Ebenen eröffnet.



## DATEN & FAKTEN

STUDIENBEGINN: jederzeit

STUDIENDAUER:

- Regelstudienzeit 24 Monate  
(Studienmaterialversand alle 3 Monate)
- oder
- Regelstudienzeit 32 Monate  
(Studienmaterialversand alle 4 Monate)

KOSTENLOSE VERLÄNGERUNG:

bis zur Hälfte der gewählten Studiendauer  
(12 Monate bzw. 16 Monate)

STUDIENGEBÜHR:

- 24 Monate:  
407,- €/Monat = 9.768,- € gesamt  
Online-Variante:  
365,- €/Monat = 8.760,- € gesamt
- bzw. 32 Monate:  
329,- €/Monat = 10.528,- € gesamt  
Online-Variante:  
311,- €/Monat = 9.952,- € gesamt

CREDIT POINTS: 120 Credits

CME-PUNKTE: 320 CME-Punkte

STUDIENABSCHLUSS: Master of Science

ZFU-ZULASSUNGSNUMMER:

AKKREDITIERUNG: Internationale Agentur zur Qualitätssicherung und Akkreditierung von Studiengängen und Institutionen (FIBAA)

# IHR STUDIENPLAN

MODULE UND TEILMODULE	GESAMT-CREDITS	QUARTAL/TERTIAL								PRÜFUNGSLEISTUNGEN	
		1.	2.	3.	4.	5.	6.	7.	8.		
<b>Einführung in das Studium und Public Health</b> • Wissenschaftliches Arbeiten und Einführung in den Master-Studiengang • Public Health	6										Seminar, Fallaufgabe Klausur
<b>Epidemiologie und Biostatistik</b>	5	5									Fallaufgabe
<b>Internationale und nationale Gesundheitssysteme</b>	5	5									Fallaufgabe plus
<b>Prävention im Kontext von Global Public Health</b>	5		5								Fallaufgabe
<b>Gesundheitspolitik (und Umweltpolitik)</b>	5		5								Fallaufgabe
<b>Spezifische Methodenkompetenzen der Gesundheitsforschung I + II: Public-Health-Methoden</b> • Methodenlehre I: Gesundheitsökonomische Evaluation • Methodenlehre II: Evidenzbasierte Medizin und HTA	6										Fallaufgabe Klausur
<b>Spezifische Methodenkompetenzen der Gesundheitsforschung III: Scientific Writing in Health and Medicine</b>	5			5							Seminar, Projektplan
<b>Public-Health-Ethik: Moralische und qualitätsbezogene Aspekte der Prävention und Gesundheitsförderung</b>	5			5							Fallaufgabe
<b>Gesundheitspsychologie: (Neuro-)Wissenschaftliche Aspekte des Gesundheits- und Umweltverhalten</b>	8			4	4						Hausarbeit
<b>Nachhaltigkeit und nachhaltige Entwicklung in der Sozial- und Gesundheitswirtschaft</b>	5				5						Fallaufgabe
<b>Environmental Burden of Disease: Umweltbezogene Gesundheitsgefahren und umweltbezogener Gesundheitsschutz</b>	5				5						Fallaufgabe plus
<b>Klimawandel und Gesundheit</b>	5					5					Fallaufgabe
<b>Angewandte Versorgungsforschung und -management</b>	9					9					Gruppenprojekt
<b>Wahlpflichtfächer (2 aus 5)</b> • Gender: Geschlechtersensible Prävention und Gesundheitsförderung • Healthy and Smart Cities: Gesundheitsorientierte Städte- und Verkehrsplanung • Disaster Risk Reduction for Health: Management von Umweltrisiken und -ereignissen • Sustainable Nutrition: Nachhaltige Ernährung und Ernährungssicherheit • ePublic-Health: Digitalisierung, Umwelt und Gesundheit	16						16				Projektarbeit Projektarbeit Projektarbeit Projektarbeit Projektarbeit
<b>Master-Prüfung – Thesis + Kolloquium</b>	30							15	15		Master-Prüfung
<b>Credits</b>	<b>120</b>	16	16	14	14	14	16	15	15		

(Aktualisierungen und Änderungen der Studien- und Prüfungsordnung vorbehalten)





# IHR STUDIENPLAN IM DETAIL

## Einführung in das Studium und Public Health

Zu Beginn des Studiums lernen Sie das didaktische Konzept des Fernstudiums kennen. Zudem erhalten Sie ein vertiefendes Public-Health-Verständnis für die Bedeutung von Erkenntnissen zur gesundheitlichen Lage von Bevölkerungsgruppen und umweltbezogene, soziale und psychosozialen Ursachen und Bedingungen von Gesundheit und Krankheit, einschließlich der gesellschaftlichen Bedingungen für Prävention,

Gesundheitsförderung und gesundheitlicher Versorgung inklusive deren einzelner Akteure. Anhand von spezifischen Fragestellungen bearbeiten Sie ein interdisziplinäres Beratungsprojekt zum Thema Prävention im Spannungsfeld zwischen Ethik und Ökonomie.

### PRÜFUNGSLEISTUNGEN

#### Wissenschaftliches Arbeiten und Einführung in den Master-Studiengang

- Seminar, Fallaufgabe

3 CP

#### Public Health

- Klausur

3 CP

6  
CREDITS

Ausführliche Inhalte  
zu allen Studienmodulen  
finden Sie hier:



## Internationale und nationale Gesundheitssysteme

In diesem Modul lernen Sie das deutsche Gesundheitssystem und internationale Finanzierungsverfahren, Steuerungsmechanismen und Strukturmerkmale von Gesundheitssystemen kennen. Sie werden befähigt, die Stärken und Hemmnisse unterschiedlicher Gesundheitssysteme hinsichtlich der Rolle der Akteure im entsprechenden System zu analysieren. Zudem gibt es einen Überblick über den Marktzugang für Arzneimittel und deren Zulassungskriterien.

### PRÜFUNGSLEISTUNGEN

- Fallaufgabe plus



## Epidemiologie und Biostatistik

In diesem Modul befassen Sie sich mit den Ursachen, Häufigkeiten und der Verteilung von Krankheiten und Symptomen der Bevölkerung (Epidemiologie). Es werden Faktoren, wie physiologische Variablen und soziale Krankheitsfolgen, in verschiedenen Bevölkerungsgruppen untersucht. Zudem beschäftigen Sie sich mit den Grundlagen der Biostatistik, wie bspw. Bias, Counfounding, Screening oder diagnostischen Tests.

### PRÜFUNGSLEISTUNGEN

- Fallaufgabe



## Prävention im Kontext von Global Public Health

In diesem Modul werden Ihnen interkulturelle Kompetenzen vermittelt, sodass Sie kulturbedingtes Verhalten sowie Probleme des Lebens und Arbeitens in anderen Kulturen nachvollziehen und die spezifischen Herausforderungen erkennen. Das Modul gibt einen Überblick über Global Health-Thematiken und berücksichtigt, dass viele Gesundheits- wie Umweltprobleme nicht an Grenzen haltmachen. Weltweite Mehrfachbelastungen mit infektiösen und chronischen Erkrankungen prägen die Gesundheit von Bevölkerungen. Daraus resultieren Herausforderungen an Individuen, Politik und Gesundheitssysteme.

### PRÜFUNGSLEISTUNGEN

- Fallaufgabe



## Gesundheitspolitik (und Umweltpolitik)

In diesem Modul beschäftigen Sie sich mit dem gesellschaftlichen und bevölkerungsbezogenen Management von Gesundheitsrisiken vor Eintritt einer Krankheit (Prävention) und nach ihrem Eintritt (Versorgung) auf der Ebene der Politik. Sie setzen sich mit den politischen Rahmenbedingungen auf nationaler Ebene sowie der Vielfalt an Träger- und Finanzierungsstrukturen auseinander. Zudem erlangen Sie in diesem Modul grundlegende Kenntnisse über die GKV und deren Prinzipien.

### PRÜFUNGSLEISTUNGEN

- Fallaufgabe

5  
CREDITS

## Spezifische Methodenkompetenzen der Gesundheitsforschung III: Scientific Writing in Health and Medicine

In diesem Modul erhalten Sie Kenntnisse über den Aufbau und Fehlerquellen wissenschaftlicher Arbeiten. Zudem lernen Sie Formen von Studienpublikationen, Qualitätskriterien von Publikationen sowie Publikationsbias kennen. Methodische Kenntnisse, die zur Erstellung und Bewertung wissenschaftlicher Übersichtsarbeiten notwendig sind, runden das Modul ab und werden bei der Erstellung eines eigenen Forschungs- bzw. Projektplans eingeübt.

### PRÜFUNGSLEISTUNGEN

- Seminar, Projektplan

5  
CREDITS

## Spezifische Methodenkompetenzen der Gesundheitsforschung I + II: Public-Health-Methoden

In diesem Modul werden Ihnen grundlegende statistische Verfahren und unterschiedliche Methoden der gesundheitsökonomischen Evaluation dargestellt, die im Zuge des Versorgungsgeschehens bedeutend sind. Zudem lernen Sie wichtige Methodenkompetenzen im Bereich evidenzbasierter Medizin (EbM) und Health Technology Assessment (HTA). HTA ist eine objektive Methode zur Bewertung von Nutzen, Kosten etc. einer medizinischen Methode zur Vorbereitung einer politischen Entscheidungsfindung. Dabei werden die Methoden der evidenzbasierten Studienauswertung angewendet.

### PRÜFUNGSLEISTUNGEN

#### Methodenlehre I:

#### Gesundheitsökonomische Evaluation

- Fallaufgabe 3 CP

#### Methodenlehre II: Evidenzbasierte Medizin und HTA

- Klausur 3 CP

6  
CREDITS

## Public-Health-Ethik: Moralische und qualitätsbezogene Aspekte der Prävention und Gesundheitsförderung

In diesem Modul werden Sie für die Bedeutung der Ethik als Teildisziplin im Fachgebiet Public Health sensibilisiert. Das Modul gibt einen Überblick über Ethiktheorien, die die Regeln der Medizin (mit-)beeinflusst haben oder beeinflussen werden, und damit auch über das Handwerkszeug, um sich aktiv und fundiert an Ethikdiskursen und Entscheidungsprozessen zu beteiligen.

### PRÜFUNGSLEISTUNGEN

- Fallaufgabe

5  
CREDITS

## Gesundheitspsychologie: (Neuro-)wissenschaftliche Aspekte des Gesundheits- und Umweltverhaltens

Das Ziel der Verhaltensneuropsychologie ist das Erlangen eines tieferen und umfassenderen Verständnisses der Mechanismen und Prozesse, die bestimmten Verhaltensweisen unterliegen. In diesem Modul lernen Sie, dass sich gerade im Bereich der Prävention verhaltensneuropsychologische Befunde als effektiv herausgestellt haben, um motivationale Prozesse zu mobilisieren, die Verhaltensänderungen begünstigen.

### PRÜFUNGSLEISTUNGEN

- Hausarbeit

8

CREDITS

## Environmental Burden of Disease: Umweltbezogene Gesundheitsgefahren und umweltbezogener Gesund- heitsschutz

Dieses Modul vermittelt Ihnen einen Überblick über unterschiedlichste umweltbezogene Gefahren für die menschliche Gesundheit. Zudem erhalten Sie einen Überblick darüber, welche unterschiedlichen Ansätze der Prävention bzw. des Bevölkerungsschutzes hinsichtlich gesundheitsbezogener Umweltgefahren existieren.

### PRÜFUNGSLEISTUNGEN

- Fallaufgabe plus

5

CREDITS

## Nachhaltigkeit und nachhaltige Entwicklung in der Sozial- und Gesund- heitswirtschaft

In diesem Modul setzen Sie sich mit dem Thema Nachhaltigkeit und nachhaltiger Entwicklung auseinander. Nachhaltigkeitsstrategien und -zielen werden auf das Sozial- und Gesundheitswesen übertragen.

### PRÜFUNGSLEISTUNGEN

- Fallaufgabe

5

CREDITS

## Klimawandel und Gesundheit

In diesem Modul lernen Sie die Einflüsse der des Klimawandels auf die menschliche Gesundheit kennen. Darüber hinaus setzen Sie mit dem Bereich der Umwelt- und Klimagerechtigkeit sowie den Einflüssen, die diese Gerechtigkeiten auf die Gesundheit und das Wohlbefinden haben, auseinander. Das Modul zeigt Ihnen, welche Maßnahmen im Umgang mit klima-bezogene Gefahren auf Setting- und kommunaler Ebene getroffen werden können (z. B. Hitzeanpassungsmaßnahmen), um die gesundheitlichen Folgen für die Menschen zu minimieren.

### PRÜFUNGSLEISTUNGEN

- Fallaufgabe plus

5

CREDITS



## Angewandte Versorgungsforschung und -management

Dieses Modul beschäftigt sich mit Prozessen des Versorgungsmanagements. Diese können u. a. nur gelingen, wenn die Qualität der Leistungserbringung erhalten wird und die Akzente der Patientenorientierung berücksichtigt werden. Wissenschaftler untersuchen nicht nur, wo Patienten nicht nach dem Stand des medizinischen Wissens behandelt werden; sie wollen auch näher analysieren, welche Gründe dies hat. Deswegen werden Ärzte, Patienten, Krankenhäuser und Arztpraxen, die neuen übergreifenden Versorgungsformen, Apotheken sowie das Gesundheitssystem als Ganzes von den verschiedenen Fachdisziplinen der Versorgungsforschung analysiert.

### PRÜFUNGSLEISTUNGEN

- Gruppenprojekte

9  
CREDITS

## WAHLPFLICHTFÄCHER (SIE WÄHLEN 2 AUS 5)

### Gender: Geschlechtersensible Prävention und Gesundheitsförderung

Mit diesem Modul lernen Sie die vielfältigen Einflüsse der Geschlechtskategorie auf das Verhalten und (Er-)Leben kennen. Ihnen wird der Einfluss der erlernten, geschlechtsspezifischen Verhaltensweisen sowie der Geschlechterrollen auf gesellschaftliche Zusammenhänge und die Gesundheit nahegebracht. Zudem wird dargestellt, inwiefern im Rahmen einer gendersensiblen Prävention mit gesundheitlichen Unterschieden zwischen Männern und Frauen umgegangen werden kann.

### PRÜFUNGSLEISTUNGEN

- Projektarbeit

8  
CREDITS

### Healthy and Smart Cities: Gesundheitsorientierte Städte- und Verkehrsplanung

In diesem Modul lernen Sie das Konzept der „Grünen Stadt“, die Zusammenhänge zwischen gesunden und smarten Städten sowie den Ansatz der Präventionsketten kennen. Zudem setzen Sie sich mit verschiedenen Strategien und Instrumenten, die bei der gesundheitsorientierten Städte- und Verkehrsplanung angewendet werden, auseinander.

### PRÜFUNGSLEISTUNGEN

- Projektarbeit

8  
CREDITS



Viele Module sind auch einzeln als Kurs buchbar: Ausführliche Informationen finden Sie hier: [www.apollon-hochschule.de/Zertifikatskurse](http://www.apollon-hochschule.de/Zertifikatskurse)

## Disaster Risk Reduction for Health: Management von Umweltrisiken und -ereignissen

Das Modul beschäftigt sich mit Umweltrisiken und -ereignissen auf nationaler und regionaler Ebene sowie dem Management von klima- und umweltbezogenen Risiken (z. B. Hochwasser, Blackout). Sie lernen, wie Umweltgefahren verringert und gesundheitsbezogene Settings klimaresilienter gestaltet werden können.

### PRÜFUNGSLEISTUNGEN

- Projektarbeit

8  
CREDITS

## ePublic Health: Digitalisierung, Umwelt und Gesundheit

Dieses Modul zeigt Ihnen, dass digitale Interventionen die Möglichkeit bieten, Daten über den Status quo, den Verlauf von Gesundheit und Krankheit von Individuen oder Bevölkerungsgruppen zu erheben und auf dieser Basis gesundheitsbezogene Handlungsempfehlungen auszusprechen. Die unterschiedlichen Methoden sollten hinsichtlich ihrer Eignung für präventive Handlungsfelder kritisch hinterfragt werden.

### PRÜFUNGSLEISTUNGEN

- Projektarbeit

8  
CREDITS

## Sustainable Nutrition: Nachhaltige Ernährung und Ernährungssicherheit

In diesem Modul setzen Sie sich mit gesellschaftlichen, umweltbezogenen und gesundheitlichen Bedingungen der menschlichen Ernährung auseinander. Zudem berücksichtigt das Modul zugrundeliegende Produktionssysteme, den Eintrag von Schadstoffen in die Umwelt und in Lebensmittel sowie Programme und Konzepte, die eine nachhaltige Ernährung und Ernährungssicherheit zum Ziel haben.

### PRÜFUNGSLEISTUNGEN

- Projektarbeit

8  
CREDITS

## Master-Thesis und Master-Kolloquium

Zuständig sind ausgewählte Hochschullehrkräfte je nach fachspezifischem Thema

Sie erarbeiten unter der Berücksichtigung wissenschaftlicher Methoden und fächerübergreifender Erfordernisse selbstständig eine Fragestellung aus dem Bereich Public Health. Im Master-Kolloquium zeigen Sie, dass Sie in der Lage sind, das gewählte Thema adäquat mündlich zu präsentieren.

### PRÜFUNGSLEISTUNGEN

- Master-Thesis + Master-Kolloquium

30  
CREDITS