



Mit interdisziplinären Kompetenzen
soziale Bereiche mitgestalten

FERNSTUDIUM
★★★★★CHECK.de

Lehrgangsbewertung

4.6



100% Weiterempfehlung

sehr gut

Stand: 30.07.2024

Berufsbegleitendes Fernstudium

BACHELOR SOZIALMANAGEMENT (B. A.)

IHR WEG ZUM BACHELOR SOZIALMANAGEMENT (B. A.)

Die Voraussetzungen für die Zulassung zum Bachelor-Studium sind durch das Bremische Hochschulgesetz (BremHG) geregelt. Danach können Sie unter bestimmten Voraussetzungen auch ohne Abitur und Fachhochschulreife studieren. Sie können zum Bachelor-Studium zugelassen werden, wenn Sie die Voraussetzungen für einen unserer Zugangswege erfüllen:

ZUGANGSWEG 1

Hochschulzugangsberechtigung gemäß § 33 Abs. 3–4 BremHG

- z. B.
- Abitur
 - Fachhochschulreife
 - Fachgebundene Hochschulreife (wenn passend)
 - Abschluss einer 3-jährigen, fachlich passenden Berufsausbildung
 - Meisterprüfung, Betriebswirt, Aufstiegsfortbildung oder vergleichbarer Abschluss
 - Hochschulabschluss
 - Gleichwertige ausländische Hochschulzugangsberechtigung (Prüfung der Anerkennung ggf. nötig)

**DIREKTE
ZULASSUNG**

**BACHELOR
SOZIAL-
MANAGEMENT
(B. A.)**

ZUGANGSWEG 2

Hochschulzugangsberechtigung gemäß § 33 Abs. 3b BremHG

Abgeschlossene, mindestens 2-jährige Berufsausbildung oder entsprechende Kenntnisse und Fähigkeiten

**EINSTUFUNGS-
PRÜFUNG***

**BACHELOR SOZIAL-
MANAGEMENT (B. A.)**

Sie haben keine mindestens 2-jährige Berufsausbildung, aber verfügen über Kenntnisse und Fähigkeiten, die einem solchen Abschluss entsprechen? Kontaktieren Sie uns gern, wir prüfen, ob eine Zulassung zur Einstufungsprüfung möglich ist!

* Die Einstufungsprüfung ist dem Studium nicht vorgelagert, sie findet innerhalb der ersten Studienmonate statt. Hierfür müssen Sie zwei Prüfungen vor Ablauf der ersten sechs Studienmonate bestehen, die ohnehin Bestandteil des Studienplans sind. Alle dafür nötigen Unterlagen bekommen Sie von uns mit den ersten beiden Studienversänden. Als Prüfungsleistung für die Einstufungsprüfung sind zwei Fernprüfungen (Fallaufgaben) zu schreiben:

- Fallaufgabe „Wissenschaftliches Arbeiten“
- Fallaufgabe „Projektmanagement“

Durch das Bestehen dieser zwei Prüfungen wird die fachgebundene Hochschulreife erworben.



DAS ERWARTET SIE IM BACHELOR- STUDIENGANG

WIRTSCHAFTLICHES KNOW-HOW FÜR DIE SOZIALE ARBEIT

Der APOLLON Fernstudien-gang Bachelor Sozialmanage-ment (B. A.) vermittelt Ihnen eine am Markt vielfach gefor-derte Mischung aus betriebs-wirtschaftlichem Know-how und wissenschaftlich fundier-tem Blick auf die Soziale Arbeit. Dies schließt auch die Vermitt- lung von Branchenkenntnissen und Rahmenbedingungen der Sozialwirtschaft ein.

Zudem bietet das Studium Ihnen anwendungsspezifische Wahlpflichtfächer, die Sie dif-ferenziert auf verschiedene Einsatzfelder vorbereiten. Zu-kunftsweisend ist das Curri-culum beispielsweise dank des Moduls zum zivilgesellschaft-lichen Handeln, wie z. B. dem Ehrenamt, welches das Sozial-wesen künftig immer stärker prägen wird. Aber auch das aktuelle Thema der Integration wird aufgegriffen.

Auf der Basis Ihres bisherigen beruflichen Wissens qualifizie- ren Sie sich so zur kompetenten Fachkraft in der Sozialwirtschaft, die zum einen die fachlichen Ziele Sozialer Arbeit umsetzen und gestalten kann und der zum anderen betriebswirtschaftliche Prinzipien bestens vertraut sind. Diese akademische Qualifikati- on ist die ideale Basis für eine erfolgreiche Karriere als Sozial- manager:in.

FÜR WEN IST DER STUDIENGANG GEEIGNET?

Der Studiengang ist eine hervorragende Weiterbildung auf akademischem Niveau für Menschen, die den sozialen Bereich in verantwortlichen Positionen mitgestalten möchten. Egal, ob Sie eine Leitungsposition oder eine beratende Rolle anstreben, ob Sie Vorkenntnisse im sozialen Bereich haben oder nicht: Mit dem berufsbegleitenden Studiengang Bachelor Sozialmanagement (B. A.) bringen Sie Ihre Karriere voran oder bereiten eine Selbstständigkeit solide vor.

„Meine Weiterbildung ist nicht nur für mich, sondern auch für meinen Arbeitgeber eine Bereicherung.“

Vanessa Hahn

DER STUDIENGANG EIGNET SICH Z. B. FÜR:

- Beschäftigte aus den klassischen Bereichen der Sozialwirtschaft, die sich für verantwortungsvolle Tätigkeiten qualifizieren möchten:
 - Erzieher:innen
 - Kinderdorfmütter und -väter
 - Sozialassistentinnen und -assistenten
 - Haus- und Familienpfleger:innen
 - Sozialversicherungsangestellte
- Quereinsteiger:innen, die in die Managementebene des sozialwirtschaftlichen Bereichs wechseln wollen

Neben dem durchgängigen Praxisbezug zeichnet den Studiengang Bachelor Sozialmanagement (B. A.) auch die Verquickung von ökonomischen und fachlichen Inhalten im Sozialwesen aus.

BETRIEBS-
WIRTSCHAFT

SOZIAL-
MANAGEMENT

SOZIALE
ARBEIT



STIMMEN ZUM STUDIENGANG

„An der APOLLON Hochschule hatten vor mir schon andere Mitarbeitende aus meinem Unternehmen studiert und gute Erfahrungen gemacht, deshalb lag es auch für mich nah, dort nach einem geeigneten Studiengang zu suchen. Der Bachelor Sozialmanagement sprach mich sofort an, weil er ein „guter Allrounder“ ist: eine Mischung aus Management, Sozialwesen und Sozialwirtschaft.“

Vanessa Hahn, Studierende zum Bachelor Sozialmanagement (B. A.)

SO VERBESSERN SICH IHRE KARRIERECHANCEN

Organisationen der Sozialwirtschaft müssen sich nicht nur mit den jeweiligen fachspezifischen Herausforderungen auseinandersetzen, sondern immer mehr auch mit der Frage: „Wie effizient ist unsere Arbeit?“ Um diese Frage sowohl im Sinne der Klienten, der fachlichen Qualität als auch der Kostenträger zufriedenstellend zu beantworten,

braucht es Menschen im Management, welche sowohl die ökonomische als auch die fachliche Perspektive einnehmen und diese konstruktiv verbinden können. Der Studiengang vermittelt Ihnen genau diese integrativen Kompetenzen, die für leitende Funktionen in sozialen Einrichtungen dringend benötigt werden.

ÜBERNEHMEN SIE LEITENDE POSITIONEN IN DER SOZIALWIRTSCHAFT

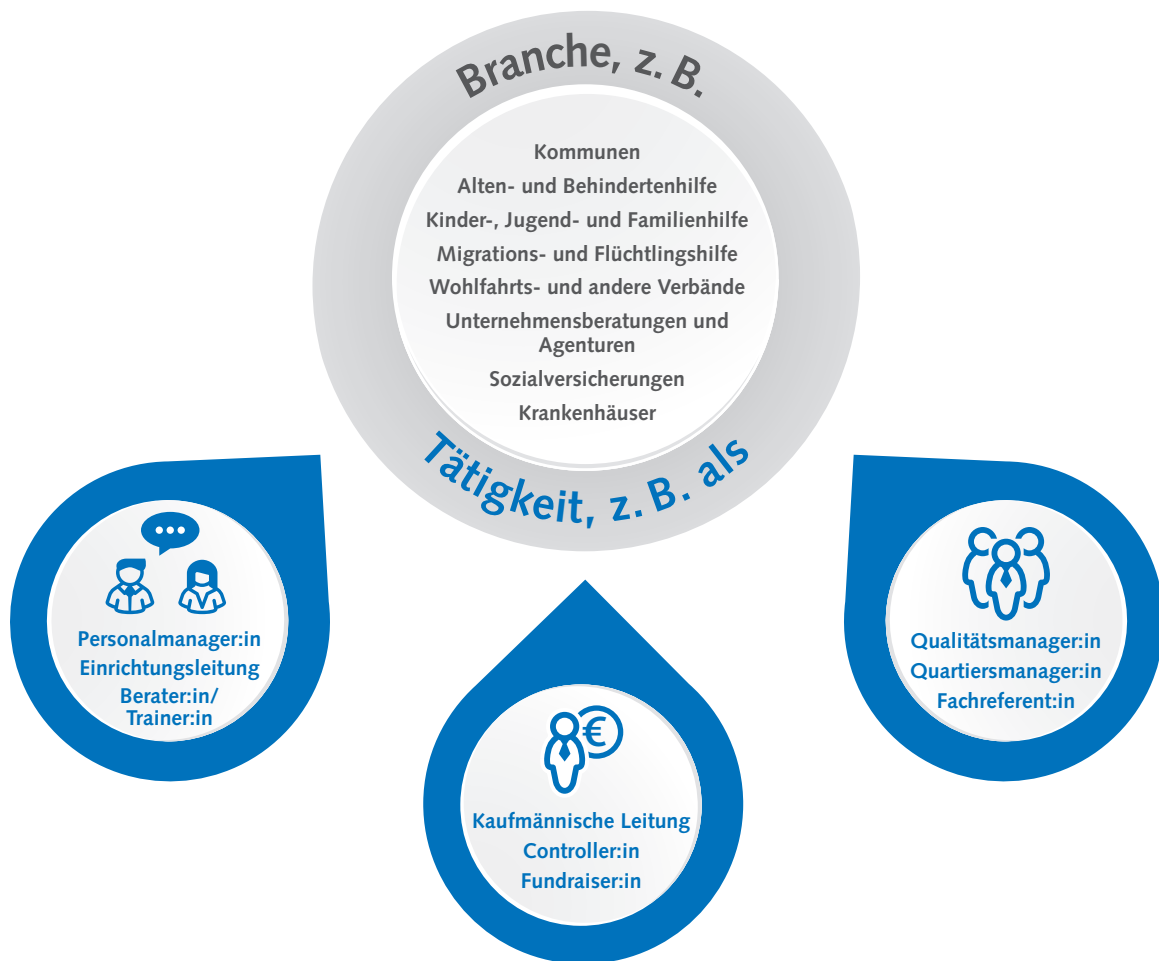
Der umfassende Mix aus personalen und sozialen, methodischen und fachlichen Kompetenzen befähigt Sie optimal dazu, Führungspositionen in verschiedenen Aufgabefeldern der Sozialwirtschaft zu übernehmen – ob im öffentlichen Dienst, in gemeinnützigen Vereinen und Betrieben oder in gewerblichen Unternehmen.

Aktuell werden diese Positionen oftmals mit vorrangig fachlich kompetenten Menschen aus der praktischen Arbeit besetzt, was gut ist. Noch besser ist es allerdings, wenn ökonomische Kenntnisse und methodisches Wissen ebenfalls dazukommen. Ein zusätzlicher akademischer Abschluss qualifiziert Sie für leitende Positionen: Mit dem Abschluss Bachelor Sozialmanagement stellen Sie nicht nur Ihre Managementqualifikation unter Beweis, sondern auch Ihre Kompetenzen im ergebnisorientierten Umgang mit komplexen Fragestellungen.



weils, sondern auch Ihre Kompetenzen im ergebnisorientierten Umgang mit komplexen Fragestellungen.

BERUFSAUSSICHTEN



BESONDERE SCHLÜSSELQUALIFIKATIONEN

Als APOLLON Sozialmanager:in sind Sie nicht nur für aktuelle Herausforderungen im sozialen Bereich bestens gewappnet, sondern auch für Fragen der Zukunft. Sie erhalten:

- Fundierte **Branchenkenntnisse** und solides Wissen über die ausschlaggebenden Rahmenbedingungen
- **Managementorientierte** Kompetenzen
- **Betriebswirtschaftliches Know-how** als Basis für gezielte unternehmerische Entscheidungen
- Wissenschaftliche Grundlagen zur **Sozialen Arbeit**
- Individuell gewähltes **Schwerpunktwissen** für zentrale Anwendungsfelder
- Zukunftsweisende Kenntnisse in **zivilgesellschaftlichen Themen**, wie Selbsthilfe, Ehrenamt sowie Quartiers- und Gemeinwesenentwicklung
- Das **Hintergrundwissen**, um Integrationsfragen lösen zu können.

DIE STUDIENINHALTE IM ÜBERBLICK



Eine akademische Ausbildung zum Sozialmanager:in sollte vor allem zweierlei sein: interdisziplinär und praxisorientiert. Das Curriculum des Bachelor-Studiengangs an der APOLLON Hochschule verknüpft betriebswirtschaftliches Know-how direkt mit Aspekten der Sozialen Arbeit und setzt methodisch auf einen konsequenten Praxisbezug. So können Sie die im Studium gewonnenen Kenntnisse effizient in Ihrem beruflichen Alltag umsetzen.

Im Zentrum des Studiums stehen fachliche Schlüsselkompetenzen, die für die Mitgestaltung von sozialen Einrichtungen unentbehrlich sind. Darüber hinaus bieten die Wahlpflichtfächer einen einzigartigen Anwendungsbezug und damit einen hervorragenden Wissenstransfer in Ihre berufliche Praxis:

- Soziale Arbeit mit Menschen mit Demenz
- Kinder-, Jugend- und Familienhilfe
- Gesundheit und Soziale Arbeit
- Quartiers- und Gemeinwesenentwicklung
- Migrationsarbeit

Neben den fachlichen Grundlagen aus der Praxis der sozialen Arbeit und aus der Betriebswirtschaft nimmt die Vermittlung methodischer und sozialer Kompetenzen eine wichtige Rolle ein: von wissenschaftlichem Arbeiten und Selbstorganisation über Führungs- und Managementmethoden bis hin zu Kommunikations- und Kooperationskompetenzen sowie Konfliktmanagement. So erhalten Sie eine solide Kombination von Fähigkeiten und Fertigkeiten, die Ihnen den beruflichen Alltag erleichtern und Ihrer Karriere Vorschub leisten.



DATEN & FAKTEN

STUDIENBEGINN: jederzeit

STUDIENDAUER:

- Regelstudienzeit 36 Monate
(Studienmaterialversand alle 3 Monate)
oder
- Regelstudienzeit 48 Monate
(Studienmaterialversand alle 4 Monate)

KOSTENLOSE VERLÄNGERUNG:

bis zur Hälfte der gewählten Studiendauer
(18 Monate bzw. 24 Monate)

STUDIENGEBÜHR:

- 36 Monate:
355,- €/Monat = 12.780,- € gesamt
- bzw. 48 Monate:
288,- €/Monat = 13.824,- € gesamt

CREDIT POINTS: 180 Credits

STUDIENABSCHLUSS: Bachelor of Arts

ZFU-ZULASSUNGSNUMMER: 160615

AKKREDITIERUNG: Akkreditierungsagentur
im Bereich Gesundheit und Soziales (AHPGS)

IHR STUDIENPLAN

MODULE UND TEILMODULE	GESAMT-CREDITS	QUARTAL/TERTIAL												PRÜFUNGSLEISTUNGEN
		1.	2.	3.	4.	5.	6.	7.	8.	9.	10.	11.	12.	
Einführung in die Soziale Arbeit und wiss. Arbeiten • Wissenschaftliches Arbeiten • Einführung in die Soziale Arbeit	7													Fallaufgabe, Seminar Fallaufgabe
Kompetenzen für Studium und Karriere • Projektmanagement • Kommunikation • Visualisieren, Präsentieren und Moderieren	10													Fallaufgabe Fallaufgabe, Seminar Fallaufgabe
Ethik in der Sozialen Arbeit	5		5											Fallaufgabe
Allgemeine Volkswirtschaftslehre	5		5											Fallaufgabe
Grundlagen der Sozialwirtschaft	5		2	3										Fallaufgabe plus
Allgemeine Betriebswirtschaftslehre	5			5										Klausur
Theorien und Methoden der Sozialen Arbeit	5			5										Fallaufgabe
Psychologische und soziologische Grundlagen der Sozialen Arbeit	5			3	2									Fallaufgabe
Grundlagen Recht	5				5									Fallaufgabe
Forschungsmethoden und Soziale Arbeit • Quantitative und qualitative Sozialforschung • Evidenzbasierte Soziale Arbeit	9				6									Klausur Fallaufgabe
Sozialpolitik	8					8								Hausarbeit
Zivilgesellschaft	5				5									Fallaufgabe, Seminar
Sozialrecht I	5				2	3								Fallaufgabe
Sozialrecht II	5						5							Fallaufgabe
Human Resource Management	6						6							Klausur
Externes Rechnungswesen	5							5						Fallaufgabe
Internes Rechnungswesen	5								5					Fallaufgabe plus
Organisation	5								5					Fallaufgabe
Qualitäts- und Prozessmanagement	5									5				Fallaufgabe
Investition und Finanzierung	5									5				Fallaufgabe
Controlling	5									5				Fallaufgabe plus
Fundraising	6										6			Projektplan
Spezielle Aspekte der Kommunikation	7										7			Fallaufgabe, Seminar
Gruppenprojekt Versorgungsmanagement	5											5		Gruppenprojekt
Wahlpflichtfächer (Sie wählen 2 aus 5) • Kinder-, Jugend- und Familienhilfe • Gesundheit und Soziale Arbeit • Quartiers- und Gemeinwesenentwicklung • Migrationsarbeit • Soziale Arbeit mit Menschen mit Demenz	10												2 x 5	Projektplan Projektplan Projektplan Projektplan Projektplan
Praxis – Praktikum*	20											16	4	Praktikumsbericht
Bachelor-Thesis	12												12	Bachelor-Thesis
Credits	180	14	15	16	16	15	14	15	15	13	15	16	16	

* Nähere Informationen für Berufstätige Seite 17
(Aktualisierungen und Änderungen der Studien- und Prüfungsordnung vorbehalten)



IHR STUDIENPLAN IM DETAIL

Einführung in die Soziale Arbeit und wissenschaftliches Arbeiten

Dieses Einstiegsmodul vermittelt Ihnen fachliche und methodische Grundlagen für den Studiengang. Fachlich erfolgt eine Einführung in die Grundlagen der Sozialen Arbeit: Rahmenbedingungen, Methoden, Arbeitsfelder und Klienten. Die beiden Entwicklungslinien Sozialarbeit und Sozialpädagogik werden nachgezeichnet, das Trennende und Verbindende systematisch dargestellt, um die aktuelle Soziale Arbeit als sozialwissenschaftlich orientierte Handlungswissenschaft verstehen zu lernen. Methodisch erfolgt eine Einführung durch die Heranführung an die Besonderheiten eines berufsbegleitenden Fernstudiums und die Vermittlung von Methoden wissenschaftlichen Arbeitens.

matisch dargestellt, um die aktuelle Soziale Arbeit als sozialwissenschaftlich orientierte Handlungswissenschaft verstehen zu lernen. Methodisch erfolgt eine Einführung durch die Heranführung an die Besonderheiten eines berufsbegleitenden Fernstudiums und die Vermittlung von Methoden wissenschaftlichen Arbeitens.

PRÜFUNGSLEISTUNGEN

Wissenschaftliches Arbeiten

- Fallaufgabe, Seminar

3 CP

Einführung in die Soziale Arbeit

- Fallaufgabe

4 CP

7
CREDITS

Kompetenzen für Studium und Karriere

Kommunikation stellt eine wichtige berufliche Schlüsselqualifikation dar. In diesem Modul lernen Sie neben wichtigen Kompetenzen im Bereich der Kommunikation sowie des systematischen Projektmanagements auch Methoden und Hilfestellungen für ein effektives selbstorganisiertes Lernen kennen. Darüber hinaus werden Ihnen Selbstmanagement-techniken vermittelt, die der erfolgreichen Bewältigung Ihres berufs begleitenden Fernstudiums dienen.

PRÜFUNGSLEISTUNGEN

10
CREDITS

Projektmanagement

- Fallaufgabe 3 CP

Kommunikation

- Fallaufgabe, Seminar 4 CP

Visualisieren, Präsentieren und Moderieren

- Fallaufgabe 3 CP

Allgemeine Volkswirtschaftslehre

Die Wirtschaftsordnung stellt für das Sozialmanagement einen wesentlichen Handlungsrahmen dar. Deshalb werden in diesem Modul grundlegende gesamtwirtschaftliche Zusammenhänge erläutert und damit ein weiteres Verständnis für die Rahmenbedingungen des Sozialmanagements vermittelt.

PRÜFUNGSLEISTUNGEN

5
CREDITS

- Fallaufgabe

Ethik in der Sozialen Arbeit

Ethisches Bewusstsein ist ein grundlegender Teil der beruflichen Praxis Sozialer Arbeit, der bis in das Sozialmanagement hineinreicht. Daher lernen Sie in diesem Modul die Bedeutung und die Relevanz ethischen Handelns in der Sozialen Arbeit mit Blick auf das Sozialmanagement kennen.

PRÜFUNGSLEISTUNGEN

5
CREDITS

- Fallaufgabe

Grundlagen der Sozialwirtschaft

Dieses Modul bietet eine Einführung in die Sozialwirtschaft, da der Gegenstandsbereich des Sozialmanagements das Management von Betrieben in der Sozialwirtschaft ist. Sozialwirtschaft ist hierbei als die Branche definiert, in der hauptamtlich soziale Dienstleistungen erbracht werden.

PRÜFUNGSLEISTUNGEN

5
CREDITS

- Fallaufgabe plus

Allgemeine Betriebswirtschaftslehre

Die Allgemeine Betriebswirtschaftslehre ist das Fundament jedes Studiums mit betriebswirtschaftlichen Inhalten wie Human Resource Management oder Rechnungswesen. Daher lernen Sie in diesem Modul die betriebswirtschaftlichen Zusammenhänge exemplarisch am Beispiel der Gesundheits- und Sozialwirtschaft kennen.

PRÜFUNGSLEISTUNGEN

- Klausur

5
CREDITS

Psychologische und soziologische Grundlagen der Sozialen Arbeit

Theorie und Praxis der Sozialen Arbeit haben die Lösung oder Unterstützung bei individuellen und sozialen Problemlagen zum Gegenstand. Darum zählen Psychologie und Soziologie zu den wesentlichen Wissensbeständen der Sozialen Arbeit und des Sozialmanagements. Daher werden in diesem Modul, Theorien und Erkenntnisse aus den Disziplinen Psychologie und Soziologie vermittelt, die von besonderer Relevanz für die Soziale Arbeit bzw. das Sozialmanagement sind.

PRÜFUNGSLEISTUNGEN

- Fallaufgabe

5
CREDITS

Theorien und Methoden der Sozialen Arbeit

Sozialmanagement beschäftigt sich in letzter Konsequenz mit dem Setzen von Rahmenbedingungen, unter denen sich eine klientenzentrierte Professionalität vollzieht. Damit müssen die im Sozialmanagement Beschäftigten die Ansätze der Sozialen Arbeit kennen und verstehen. Vor diesem Hintergrund führt das Modul in die Theorien und Methoden der Sozialen Arbeit ein.

PRÜFUNGSLEISTUNGEN

- Fallaufgabe

5
CREDITS

Grundlagen Recht

In Organisationen müssen Entscheidungen unter Beachtung der rechtlichen Rahmenbedingungen getroffen werden. Deshalb erfolgt in diesem Modul eine Einführung in das deutsche Rechtssystem, sodass ihnen die Bedeutung des Rechts bekannt ist und Sie Gesetze lesen und verstehen können. Ebenso geht es um die Vermittlung von grundlegenden Rechtsfragen, die im Kontext des Sozialmanagements benötigt werden.

PRÜFUNGSLEISTUNGEN

- Fallaufgabe

5
CREDITS

Forschungsmethoden und Soziale Arbeit

Mit dem Modul erlernen Sie spezifische Methoden und analytische Verfahren, um Daten und Informationen zu strukturieren, aufzubereiten und darzustellen sowie diese bei Fragen der Gesundheits- und Sozialwirtschaft anzuwenden. Auf dieser Basis wird in die Leitidee einer evidenzbasierten Praxis (EBP) eingeführt, die bei der derzeitigen Debatte um Wirkungsorientierung und Wirkungsforschung von besonderer Bedeutung für die Erbringung sozialer Dienstleistungen ist.

PRÜFUNGSLEISTUNGEN

8

CREDITS

Quantitative und qualitative Sozialforschung

- Klausur 5 CP

Evidenzbasierte Soziale Arbeit

- Fallaufgabe 3 CP

Zivilgesellschaft

Vom staatlichen Bereich der Sozialpolitik und der Sozialwirtschaft ist der autonome Bereich abzugrenzen, in dem sich die Bürger und Bürgerinnen selbst helfen. Dieser als Zivilgesellschaft beschriebene Bereich wird zukünftig sozialpolitisch – und damit auch für die Erbringung sozialer Dienstleistungen – verstärkt Beachtung erfahren (müssen), da sich nur so der demografische Wandel sinnvoll bewältigen lässt. Vor dem Hintergrund des Bedeutungszuwachses werden die wichtigsten zivilgesellschaftlichen Ansätze kennengelernt.

PRÜFUNGSLEISTUNGEN

5

CREDITS

- Fallaufgabe, Seminar

Sozialpolitik

Für das Management von Organisationen in der Sozialwirtschaft und die Erbringung sozialer Dienstleistungen werden Rahmenbedingungen durch die Sozialpolitik gesetzt, ohne deren Kenntnis Sozialmanagement in der Praxis nicht möglich ist. Vor diesem Hintergrund vermittelt dieses Modul die sozialpolitischen Grundlagen.

PRÜFUNGSLEISTUNGEN

8

CREDITS

- Hausarbeit

Sozialrecht I

Soziale Dienstleistungen werden überwiegend zur Verwirklichung sozialrechtlicher Leistungsansprüche erbracht. Daraus resultiert die Notwendigkeit, die Leistungsansprüche der Betroffenen zu kennen. Aber auch die Beziehungen von Leistungserbringern zu den Leistungs- und damit Kostenträgern sind häufig sozialrechtlich determiniert. Das betrifft Fragen der Zulassung der Erbringer sozialer Dienstleistungen zur Leistungserbringung, der Vergütung und der Rahmenbedingungen möglicher Kooperationen sozialer Einrichtungen. In diesem Modul werden die zivil- und sozialrechtlichen Grundlagen für die Erbringung sozialer Dienstleistungen vermittelt.

PRÜFUNGSLEISTUNGEN

5

CREDITS

- Fallaufgabe

Sozialrecht II

Grundwissen im Sozialrecht, wobei immer die enge Anbindung an die praktische Tätigkeit der Sozialarbeit im Vordergrund steht, ist beispielsweise in Fragen der Unterbringung von Klienten im Heim oder bei der Betreuung unentbehrlich. Gleiches gilt auch für die Rechtsbereiche Kinder- und Jugendhilfe, Rehabilitation und Teilhabe oder das Pflegeversicherungsrecht. In diesem Modul erhalten Sie daher eine Vertiefung Ihrer sozialrechtlichen Kenntnisse und das nötige Handwerkszeug, um eine rechtskonforme Berufsausübung und eine kompetente Unterstützung der Klienten gewährleisten zu können.

PRÜFUNGSLEISTUNGEN

- Fallaufgabe

5
CREDITS

Human Resource Management

Mitarbeitende sind die Basis jedes Unternehmens. Dieses Modul klärt, welche spezifischen Anforderungen innovative und moderne Personalarbeit zu erfüllen hat. Von Personalbedarf und -führung bis hin zur Mitarbeitermotivation und Gehaltsforderungen wird Ihnen das Know-how zum erfolgreichen Personalmanagement vermittelt

PRÜFUNGSLEISTUNGEN

- Klausur

6
CREDITS

Externes Rechnungswesen

In diesem Modul lernen Sie die Dokumentation des betrieblichen Geschehens im Rechnungswesen kennen und werden in die Lage versetzt, Konten und Bilanzen erstellen und interpretieren zu können.

PRÜFUNGSLEISTUNGEN

- Fallaufgabe

5
CREDITS

Internes Rechnungswesen

Das Ziel des Moduls besteht darin, Kompetenzen zu vermitteln, um vorteilhafte Veränderungen in Organisationen anstoßen zu können. Sie lernen, die bei der Erstellung von Gütern und Dienstleistungen entstandenen betrieblichen Kosten den Kostenträgern zuzurechnen und damit den Beitrag der Produktion zum Unternehmensergebnis zu ermitteln.

PRÜFUNGSLEISTUNGEN

- Fallaufgabe plus

5
CREDITS

Organisation

In diesem Modul werden Organisationen als soziale Systeme verstanden und die Ziele und Konzepte des Wandels in der Organisationsentwicklung behandelt. Es werden die einzelnen Phasen im Verlauf von Organisationsentwicklungsprojekten dargestellt und vermittelt, was bei der Implementierung derartiger Projekte zu berücksichtigen ist, dabei werden explizit auch Fragen von Existenzgründungen im sozialen Bereich behandelt.

PRÜFUNGSLEISTUNGEN

- Fallaufgabe

5
CREDITS

Qualitäts- und Prozessmanagement

Qualitätsmanagement spielt auch im Gesundheits- und Sozialmarkt eine immer bedeutendere Rolle, zum einen für die internen Prozesse, zum anderen jedoch auch als Kommunikationsinstrument nach außen. In diesem Modul wird zum einen vermittelt, wie strukturierte Qualitätsberichte eigenständig erstellt und kritisch reflektiert werden können. Zum anderen geht es um die Analyse von Prozessen und wie Qualitätsstandards gesetzt werden.

PRÜFUNGSLEISTUNGEN

- Fallaufgabe

5
CREDITS

Controlling

Die erfolgreiche Steuerung eines Unternehmens basiert auf Ergebnissen von internem und externem Rechnungswesen, aber auch auf fundierten Planungen für die Zukunft. Planung, Information und Kontrolle sind die Hauptaufgaben des Controllings. Es werden deshalb die effektiven Arbeitstechniken, auf denen ein zeitgemäßes Controlling basiert, erlernt.

PRÜFUNGSLEISTUNGEN

- Fallaufgabe plus

5
CREDITS

Investition und Finanzierung

Entscheidend für die Realisierung eines Projektes in der Gesundheits- und Sozialwirtschaft ist die Rentabilität. Investitionsentscheidungen haben oftmals langfristige Auswirkungen auf das operative Geschäft. Welche verschiedenen Investitionsarten und Finanzierungsmöglichkeiten es gibt und welche Faktoren dabei beachtet werden müssen, wird hier problematisiert.

PRÜFUNGSLEISTUNGEN

- Fallaufgabe

5
CREDITS

Fundraising

Soziale Aufgaben werden in Deutschland traditionell zu einem wesentlichen Teil staatlich finanziert. Mit der Verschiebung der Rahmenbedingungen – hier sind insbesondere der demografische Wandel und die Globalisierung zu nennen – gehen geringere Möglichkeiten der staatlichen Refinanzierung sozialer Dienstleistungen einher. Im Rahmen einer erstarrenden Zivilgesellschaft werden Betriebe der Sozialwirtschaft zunehmend darauf angewiesen sein, sich eigeninitiativ alternative Finanzierungsquellen zu erschließen. Vor diesem Hintergrund werden grundlegende Kompetenzen für die Akquise von Geld-, Sach- und Dienstleistungen ohne marktadäquate Gegenleistungen vermittelt. Dieses Wissen soll in die Lage versetzen, entsprechende Managementprozesse steuern zu können.

PRÜFUNGSLEISTUNGEN

- Projektplan

6
CREDITS

Spezielle Aspekte der Kommunikation

Ziel dieses Moduls ist es, die persönlichen und sozialen Kompetenzen der Kommunikationsfähigkeit zu erweitern. Zunächst lernen Sie, Ihren persönlichen Sprachstil zu reflektieren. Es werden Methoden vermittelt, die die persönliche Wirkung und Überzeugungskraft steigern können.

PRÜFUNGSLEISTUNGEN

- Fallaufgabe, Seminar

7

CREDITS

Ausführliche Inhalte zu allen Studienmodulen finden Sie hier:



WAHLPFLICHTFÄCHER (SIE WÄHLEN 2 AUS 5)

Gruppenprojekt Versorgungsmanagement

Die Gesundheits- und Sozialbranche steht vor der Aufgabe, umfassende Weiterentwicklungsbedarfe zu realisieren. Eine Ursache für diese Notwendigkeit liegt im demografischen Wandel. Zum anderen bestehen generelle Problemlagen, die oftmals zu mangelnder Zufriedenheit bei Mitarbeitenden und/oder Patienten/Patientinnen bzw. Kunden/Kundinnen führen. Ebenso gibt es qualitäts- oder kostenbezogene Optimierungsbedarfe bei der Gestaltung von Versorgungslösungen. Im Rahmen des Moduls suchen Sie zusammen mit anderen Studierenden eine selbstgewählte, konkrete Problemlage, erarbeiten hierfür einen Lösungsansatz und präsentieren diesen mit der simulierten Zielsetzung, dass der Lösungsansatz weiterverfolgt wird. Mögliche Problemlagen und prinzipielle Lösungsansätze können Sie auch aus der Beschäftigung mit dem Studienheft zum Versorgungsmanagements generieren.

PRÜFUNGSLEISTUNGEN

- Gruppenprojekt

5

CREDITS

Kinder-, Jugend und Familienhilfe

In der Kinder- und Jugendhilfe zeigt sich durchgängig ein gesteigerter Bedarf, der sich etwa durch eine Zunahme der Ausgaben ausdrückt. Dieser ergibt sich durch eine gesteigerte öffentliche Verantwortung, die sich etwa im Ausbau von Kindertageseinrichtungen widerspiegelt. Herausforderungen wie etwa die Integration von Kindern, Jugendlichen und ihren Familien aus verschiedenen Kulturen zeigen, dass es sich bei diesem Bereich auch zukünftig um ein hoch dynamisches Aufgabenfeld handeln wird. Vor diesem Hintergrund werden prinzipielle Ansätze der Kinder-, Jugend- und Familienhilfe am Beispiel konkreter Arbeitsfelder vermittelt. Damit erwerben Sie das Know-how, Managementprozesse in diesem Bereich zu steuern.

PRÜFUNGSLEISTUNGEN

- Projektplan

5

CREDITS

Gesundheit und Soziale Arbeit

Gesundheitsbezogene Soziale Arbeit umfasst sowohl Soziale Arbeit im Gesundheitswesen als auch die Gesundheitsförderung im Sozialwesen. Im letzten Jahrzehnt hat dieser Bereich erheblich an Bedeutung gewonnen und dieser Trend wird sich fortsetzen. Dies hat auch damit zu tun, dass durch eine gesundheitsbezogene Soziale Arbeit die Effizienz des Gesundheitswesens gesteigert werden kann; etwa durch präventive Maßnahmen wie die Suchtprävention in der offenen Jugendarbeit. Vor diesem Hintergrund werden in diesem Wahlmodul prinzipielle Ansätze am Beispiel konkreter Arbeitsfelder vermittelt. Mit diesem Wissen werden Sie in der Lage sein, Managementprozesse in dem Bereich steuern zu können.

PRÜFUNGSLEISTUNGEN

- Projektplan

5
CREDITS

Migrationsarbeit

Deutschland ist ein Einwanderungsland und die aktuelle Flüchtlingsthematik macht deutlich, dass Fragen der Integration von bleibender Bedeutung sein werden und die Bedeutung der Migrationsarbeit zunehmen dürfte. Vor diesem Hintergrund ist es das Gesamtziel des Wahlmoduls, Ihnen Wissen zu vermitteln, das Sie brauchen, um Managementprozesse in diesem Bereich steuern zu können. Hierzu wird Ihnen beispielsweise vermittelt, dass Teilhabe und Chancengleichheit Indikatoren für Integration sind. Ebenso lernen Sie Handlungsgrundsätze einer interkulturellen Sozialen Arbeit sowie Handlungs- und Arbeitsfelder der Migrationsarbeit kennen.

PRÜFUNGSLEISTUNGEN

- Projektplan

5
CREDITS

Quartiers- und Gemeinwesenentwicklung

Mit dem voranschreitenden demografischen Wandel wird es notwendig werden, die Effektivität und Effizienz sozialpolitischer Maßnahmen zu steigern. Einen solchen Ansatz stellt die Quartiers- und Gemeinwesenentwicklung dar, bei der für die Konzeption von Versorgungsstrukturen systematisch die Bedarfe der Menschen eines Sozialraums in den Blick genommen werden. Hierdurch ist es möglich, dass auch soziale und räumliche Gründe für die Entstehung von Hilfenotwendigkeiten einbezogen und so umfassender und früher adressiert werden können. Mit diesem Wahlmodul werden grundlegende Kompetenzen für die Umsetzung des Ansatzes vermittelt, die Sie in die Lage versetzen, Managementprozesse in diesem Bereich steuern zu können.

PRÜFUNGSLEISTUNGEN

- Projektplan

5
CREDITS

Soziale Arbeit mit Menschen mit Demenz

Die Versorgung von dementen Menschen ist eine Herausforderung, die vor dem Hintergrund des demografischen Wandels stetig bedeutsamer werden wird. Gerade für die Soziale Arbeit entwickeln sich in diesem Bereich neue Aufgabenfelder, die sowohl für Menschen mit Demenz als auch für ihre Angehörigen eine Entlastung generieren kann, indem sie soziale Teilhabe ermöglicht, für ressourcenorientierte Aktivierung sensibilisiert und nicht zuletzt beratende Unterstützung leistet. Das Wahlpflichtmodul zielt darauf, die Studierenden zu befähigen, in den unterschiedlichen Settings der ambulanten und stationären Altenhilfe Konzepte zu entwickeln und notwendige Managementprozesse steuern zu können.

PRÜFUNGSLEISTUNGEN

- Projektplan

5
CREDITS

Praktikum

Das **Gesamtziel** des Moduls dient der Reflexion persönlicher Praxiserfahrungen in professionellen Arbeitsbereichen, um einen Wissenstransfer aus den Studieninhalten in die Tätigkeitsbereiche zu ermöglichen. **Lernergebnisse:** Die Studierenden können einen Praktikumsbericht selbstständig erstellen, in dem sie die erworbenen Fähigkeiten und Kenntnisse des Studiums kritisch reflektieren und bewerten. Sie formulieren eine wissenschaftliche, praxisorientierte Abhandlung präzise, sachlich und sprachlich richtig. **Für Berufstätige gilt:** Wenn Sie in der Gesundheitsbranche tätig sind oder einen technischen oder kaufmännischen Beruf ausüben, kann Ihnen Ihre Berufstätigkeit als Praktikum angerechnet werden. Ihren Praktikumsbericht können Sie dann über Ihren Arbeitsplatz und spezifische Aufgabenfelder verknüpft mit Studieninhalten schreiben.

PRÜFUNGSLEISTUNGEN

- Praktikumsbericht

20
CREDITS

Bachelor-Thesis

Selbstständiges Erarbeiten einer für den Studiengang relevanten Fragestellung unter Berücksichtigung der Grundsätze des wissenschaftlichen Arbeitens.

PRÜFUNGSLEISTUNGEN

- Bachelor-Thesis

12
CREDITS



Viele Module sind auch
einzeln als Kurs buchbar:
Ausführliche Informationen
finden Sie hier:
[www.apollon-hochschule.de/
Zertifikatskurse](http://www.apollon-hochschule.de/Zertifikatskurse)