

Praxisnahes
Know-how für
wirksame
Soziale Arbeit

FERNSTUDIUM
★★★★★CHECK.de

Lehrgangsbewertung

4.5



94% Weiterempfehlung

sehr gut

Stand: 05.01.2023

Berufsbegleitendes Fernstudium

BACHELOR SOZIALE ARBEIT (B. A.)

IHR WEG ZUM BACHELOR SOZIALE ARBEIT (B. A.)

Die Voraussetzungen für die Zulassung zum Bachelor-Studium sind durch das Bremische Hochschulgesetz (BremHG) geregelt. Danach können Sie unter bestimmten Voraussetzungen auch ohne Abitur und Fachhochschulreife studieren. Sie können zum Bachelor-Studium zugelassen werden, wenn Sie die Voraussetzungen für einen unserer Zugangswege erfüllen:

ZUGANGSWEG 1

Hochschulzugangsberechtigung gemäß § 33 Abs. 3–4 BremHG

- z. B.
- Abitur
 - Fachhochschulreife
 - Fachgebundene Hochschulreife (wenn passend)
 - Abschluss einer 3-jährigen, fachlich passenden Berufsausbildung
 - Meisterprüfung, Betriebswirt, Aufstiegsfortbildung oder vergleichbarer Abschluss
 - Hochschulabschluss
 - Gleichwertige ausländische Hochschulzugangsberechtigung (Prüfung der Anerkennung ggf. nötig)

**DIREKTE
ZULASSUNG**

BACHELOR
SOZIALE
ARBEIT (B. A.)

ZUGANGSWEG 2

Hochschulzugangsberechtigung gemäß § 33 Abs. 3b BremHG

Abgeschlossene, mindestens 2-jährige Berufsausbildung oder entsprechende Kenntnisse und Fähigkeiten

**EINSTUFUNGS-
PRÜFUNG***

BACHELOR SOZIALE
ARBEIT (B. A.)

Sie haben keine mindestens 2-jährige Berufsausbildung, aber verfügen über Kenntnisse und Fähigkeiten, die einem solchen Abschluss entsprechen? Kontaktieren Sie uns gern, wir prüfen, ob eine Zulassung zur Einstufungsprüfung möglich ist!

* Die Einstufungsprüfung ist dem Studium nicht vorgelagert, sie findet innerhalb der ersten Studienmonate statt. Hierfür müssen Sie zwei Prüfungen vor Ablauf der ersten sechs Studienmonate bestehen, die ohnehin Bestandteil des Studienplans sind. Alle dafür nötigen Unterlagen bekommen Sie von uns mit den ersten beiden Studienversänden. Als Prüfungsleistung für die Einstufungsprüfung sind zwei Fernprüfungen (Fallaufgaben) zu schreiben:

- Fallaufgabe „Wissenschaftliches Arbeiten“
- Fallaufgabe „Projektmanagement“

Durch das Bestehen dieser zwei Prüfungen wird die fachgebundene Hochschulreife erworben.



DAS ERWARTET SIE IM BACHELOR- STUDIENGANG

VIELSEITIG AUFGESTELLT FÜR DIE PRAKTISCHE SOZIALE ARBEIT

Der Fernstudiengang zum Bachelor Soziale Arbeit verhilft Ihnen zu genau den Kompetenzen, die für eine hochwirksame Arbeit im Sozialwesen nötig sind: Vor allem bekommen Sie ein durchdachtes Methodenspektrum an die Hand, das gezielt für die relevanten Handlungsfelder aufbereitet ist.

Was macht Soziale Arbeit so wichtig für eine funktionierende

Gesellschaft? Ganz einfach: Die angewandte Wissenschaft befasst sich mit dem Spannungsfeld zwischen Individuum und sozialen Systemen. Wer hier arbeitet, trägt dazu bei, sozialen Schräglagen entgegenzuwirken und Chancengleichheit zu fördern. So sorgen Sozialarbeiter:innen ganz unmittelbar für ein besseres gesellschaftliches Miteinander.

Im APOLLON Studiengang Soziale Arbeit erhalten Sie alle dafür nötigen Fähigkeiten und Fertigkeiten: Von der Befähigung, Probleme und Konflikte zu analysieren, über das Know-how, sinnvolle Interventionen zu planen, bis dahin, diese empathisch und lösungsorientiert umsetzen zu können. Das alles baut natürlich auf Ihrem bisherigen beruflichen Wissen auf.

FÜR WEN IST DER STUDIENGANG GEEIGNET?

Der APOLLON Bachelor-Studiengang Soziale Arbeit ist gemacht für ...

- ... Menschen, die berufliche Erfahrungen im sozialen, pädagogischen oder pflegerischen Bereich mitbringen. Ganz egal, ob Sie systematisch ihr Fachwissen vertiefen oder sich für Tätigkeitsfelder qualifizieren wollen, die einen akademischen Abschluss verlangen.
- ... Quereinsteiger:innen aus anderen Feldern, die bestens gerüstet in der Sozialen Arbeit starten wollen.
- ... Abiturientinnen und Abiturienten, die direkt mit einem praxisnahen Studium als Erstausbildung an den Schulabschluss anknüpfen wollen.

DER STUDIENGANG IST IDEAL FÜR:

- Erzieher:innen
- Heilerziehungspfleger:innen
- Kinderpfleger:innen
- Sozialassistentinnen und -assistenten
- Pflegefachfrauen/Pflegefachmänner
- Altenpfleger:innen
- Physiotherapeutinnen und -therapeuten
- Ergotherapeutinnen und -therapeuten
- Verwaltungsfachkräfte aus dem sozialen Bereich



Der APOLLON Studiengang Soziale Arbeit zeichnet sich besonders dadurch aus, dass Sie ganz unabhängig von Ihrer aktuellen beruflichen Tätigkeit vollkommen berufsbegleitend studieren können – auch während Ihrer Praxisphase!

STAATLICHE ANERKENNUNG ALS SOZIALARBEITER:IN

Studierende des Bachelor-Studiengangs Soziale Arbeit (B. A.) können sich nach Abschluss „Sozialarbeiter:in bzw. Sozialpädagoge:in“ nennen und in zahlreichen Handlungsfeldern der Sozialen Arbeit tätig werden. Wer darüber hinaus die bundesweit gültige staatliche Anerkennung erlangen möchte, kann nach dem erfolgreichen Studienabschluss ein einjähriges Berufspraktikum mit anschließender Prüfung absolvieren. Sozialpraktische Tätigkeiten, die vor dem Berufspraktikum geleistet wurden, zum Beispiel im Rahmen einer beruflichen Anstellung, können auf das Praktikum angerechnet werden. Die Kriterien hierfür bestimmt das Land Bremen.

SO VERBESSERN SICH IHRE KARRIERECHANCEN

Soziale Arbeit umfasst ein extrem vielfältiges Spektrum an Aufgaben. Dazu zählen beispielsweise Kinder-, Jugend- und Familienhilfe, interkulturelle und inklusive Arbeit, die Arbeit mit Suchtkranken, demenziell Erkrankten sowie auch Soziale Arbeit in Kliniken und im Stadtteil.

Wenn Sie Soziale Arbeit als Ihren Beruf wählen, können Sie viel bewirken. Das heißt auch, dass Sie Verantwortung für andere tragen. Im Kern stehen Beratung und Betreuung von Menschen in ihren individuellen, manchmal krisenhaften Lebenslagen. Klar, dass der Beruf unterschiedlichste Herausforderungen mit sich bringt.

Gebraucht werden dafür breit ausgebildete Fachkräfte, die sich im Studium nicht nur mit theoretischen Hintergründen und Rahmenbedingungen befassen haben. Sie müssen auch mit der Vielfalt und Heterogenität der zentralen Anwendungsfelder sowie den dazugehörigen Methoden vertraut sein. Und Sie benötigen eine weitere erfolgsentscheidende Kompetenz: Um Soziale Arbeit zielführend auszuüben, gehört aktives Zuhören genauso dazu wie eine lösungsorientierte Kommunikation. Deshalb gibt es bei uns neben einem spezifisch auf die Soziale Arbeit ausgerichteten Kommunikationsmodul auch eines in Beratungspsychologie.

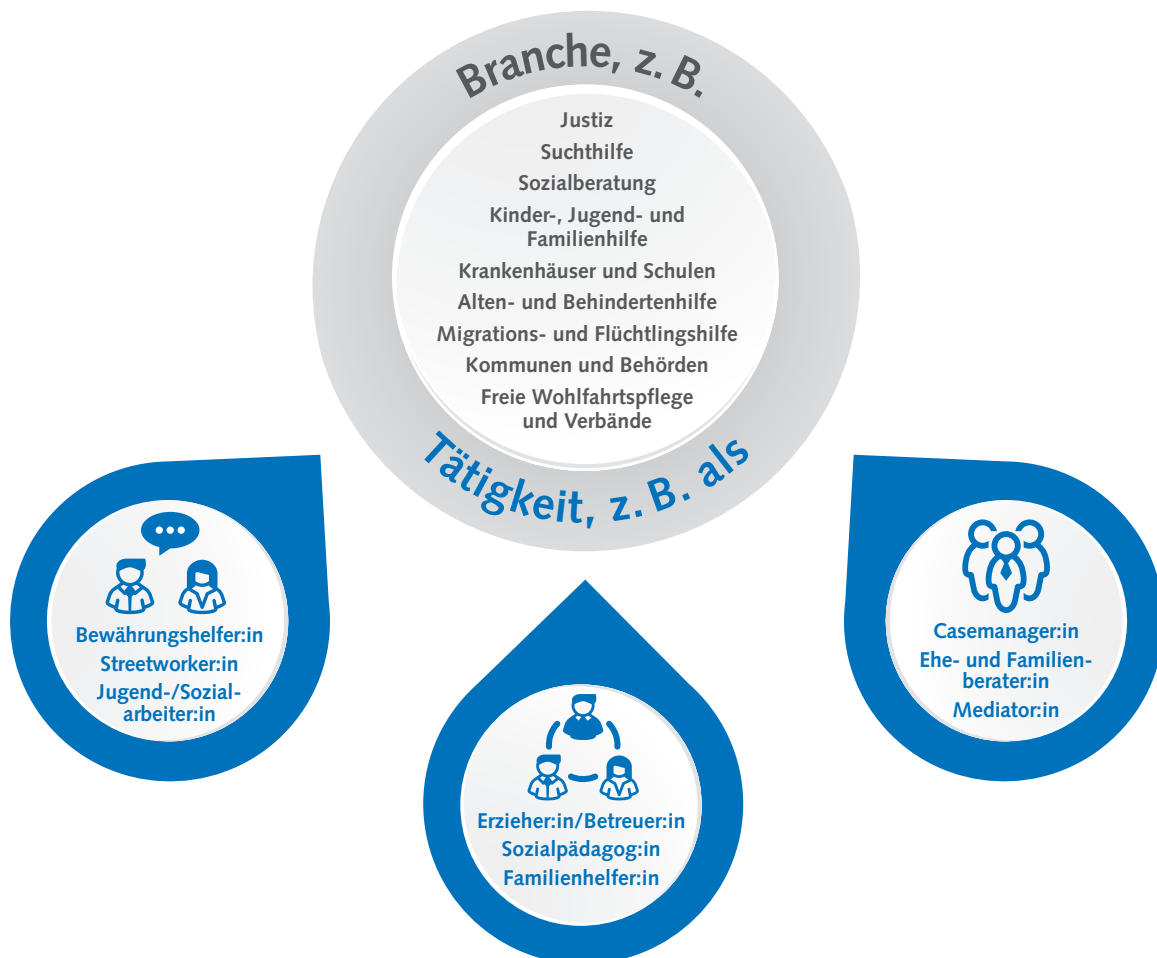


BERATEN UND BEGLEITEN SIE MENSCHEN IN VERSCHIEDENEN LEBENSITUATIONEN

Mit dem berufsbegleitenden Fernstudium an der APOLLON Hochschule qualifizieren Sie sich als gefragte Fachkraft, die der Herausforderung, Menschen in belastenden Situationen zur Seite zu ste-

hen, kompetent, flexibel und wirksam begegnen kann. So sind Sie bestens gerüstet für Ihre Karriere in den unterschiedlichen Einsatzfeldern der Sozialen Arbeit.

BERUFSAUSSICHTEN



BESONDERE SCHLÜSSELQUALIFIKATIONEN

Absolvieren Sie den APOLLON Bachelor Soziale Arbeit, so zeichnen Sie sich durch große Praxissicherheit und Flexibilität aus. Besondere Qualifikationen zeigen Sie in den folgenden Bereichen:

- Methodenwissen für Einzelfallhilfe, die Arbeit mit Gruppen und im Stadtteil
- Beratungskompetenzen und Konfliktlösungsstrategien
- Fundiertes Wissen zu rechtlichen und wirtschaftlichen Aspekten der Sozialen Arbeit
- Psychologisches und kommunikatives Know-how
- Techniken, um systematisch Konzepte zu entwickeln
- Weiterentwickelte persönliche Kompetenzen, wie z. B. Präsentations- und Moderationsstärke und Reflexionsfähigkeit

DIE STUDIENINHALTE IM ÜBERBLICK



Sozialarbeiter:innen helfen Kindern und Jugendlichen, wenn es Probleme in der Familie gibt. Sie unterstützen Menschen mit Beeinträchtigungen dabei, selbstbestimmt zu leben, oder setzen sich dafür ein, dass Menschen mit Migrationshintergrund in die Gesellschaft integriert werden. Für solch verantwortungsvolle Tätigkeiten braucht es flexibel und kompetent agierende Allrounder.

Der Bachelor Soziale Arbeit sorgt dafür, dass Sie bestens auf das mögliche Spektrum beruflicher Perspektiven vorbereitet werden – und zwar auf fachlicher und persönlicher Ebene.

Das Curriculum fokussiert genau die Kompetenzen, die in der praktischen Arbeit zielführend sind. Natürlich ist der **theoretische Background** wichtig, um eine fundierte Basis für die Praxis zu schaffen. So befassen Sie sich mit Theorien, Ethik und Forschungsmethoden der Sozialen Arbeit. Auch tiefgehendes psychologisches sowie umfassendes anwendungsbezogenes Jura-Fachwissen bekommen Sie mit auf den Weg.

Dann müssen Sie die sozialwirtschaftlichen, sozialrechtlichen und sozialpolitischen **Rahmenbedingungen** kennen, um Möglichkeiten und Grenzen einschätzen zu können.

Für einen konsequenten Praxisbezug ist immer gesorgt. Ganz explizit zeigt er sich in den Modulen:

- Methoden der Sozialen Arbeit
- Kommunikation
- Projektmanagement und
- den arbeitsfeldspezifischen Modulen – Sie befassen sich mit Sozialer Arbeit in ...
 - ... Kinder-, Jugend- und Familienhilfe,
 - ... Schule,
 - ... Migrationsarbeit,
 - ... Tätigkeitsfeldern mit alten Menschen,
 - ... Stadtteilarbeit und
 - ... Gesundheit.

Mit dem Anerkennungsjahr, das nach dem Studium angeschlossen werden kann, setzen Sie das Erlernte in die Praxis um und reflektieren mit Ihrer/Ihrem Praxisanleiter:in aus der Einrichtung darüber. Ein perfekter Übergang in ein spannendes Berufsfeld!



DATEN & FAKTEN

STUDIENBEGINN: jederzeit

STUDIENDAUER:

- Regelstudienzeit 36 Monate
(Studienmaterialversand alle 3 Monate)
oder
- Regelstudienzeit 48 Monate
(Studienmaterialversand alle 4 Monate)

KOSTENLOSE VERLÄNGERUNG:

bis zur Hälfte der gewählten Studiendauer
(18 Monate bzw. 24 Monate)

STUDIENGEBÜHR:

- 36 Monate:
355,- €/Monat = 12.780,- € gesamt
- bzw. 48 Monate:
288,- €/Monat = 13.824,- € gesamt

CREDIT POINTS: 180 Credits

STUDIENABSCHLUSS: Bachelor of Arts

ZFU-ZULASSUNGSNUMMER: 1102619c

AKKREDITIERUNG: Internationale Agentur zur Qualitätssicherung und Akkreditierung von Studiengängen und Institutionen (FIBAA)

IHR STUDIENPLAN

MODULE UND TEILMODULE	GESAMT-CREDITS	QUARTAL/TERTIAL												PRÜFUNGSLEISTUNGEN	
		1.	2.	3.	4.	5.	6.	7.	8.	9.	10.	11.	12.		
Einführung in die Soziale Arbeit und wissenschaftliches Arbeiten	7														Fallaufgabe, Seminar Fallaufgabe
• Wissenschaftliches Arbeiten	3														
• Einführung in die Soziale Arbeit	4														
Kompetenzen für Studium und Karriere	10														Fallaufgabe Fallaufgabe, Seminar Fallaufgabe
• Projektmanagement	3														
• Kommunikation	4														
• Visualisieren, Präsentieren und Moderieren	3														
Theorien der Sozialen Arbeit	5		5												Fallaufgabe, Klausur
Ethik in der Sozialen Arbeit	5		5												Fallaufgabe
Allgemeine VWL und Soziologie	5		2	3											Fallaufgabe
Sozialwirtschaft	5			5											Fallaufgabe
Methoden der Sozialen Arbeit I und II	8				4										Fallaufgabe Klausur
• Methoden der Sozialen Arbeit I					4										
• Methoden der Sozialen Arbeit II					4										
Grundlagen Recht	5				5										Fallaufgabe
Forschungsmethoden der Sozialen Arbeit	9					6									Klausur Fallaufgabe
• Quantitative und qualitative Sozialforschung						6									
• Evidenzbasierte Soziale Arbeit						3									
Sozialrecht I	5					5									Fallaufgabe
Spezielle Aspekte der Kommunikation	6					6									Fallaufgabe
Psychologie	8					4									Fallaufgabe Fallaufgabe
• Psychologische Grundlagen der Sozialen Arbeit						4									
• Sozialpsychologie							4								
Beratungspsychologie in der Sozialen Arbeit	5						5								Fallaufgabe, Seminar
Sozialpolitik	5						5								Fallaufgabe plus
Zivilgesellschaft	5							5							Fallaufgabe, Seminar
Methoden der Sozialen Arbeit III	10								10						Projektarbeit
Sozialrecht II	5									5					Klausur
Kinder-, Jugend- und Familienhilfe	8										8				Hausarbeit
Soziale Arbeit in der Schule	5											5			Fallaufgabe plus
Migrationsarbeit	5												5		Fallaufgabe plus
Gesundheit und Soziale Arbeit	5													5	Fallaufgabe plus
Soziale Arbeit mit Menschen mit Demenz	5													5	Fallaufgabe plus
Quartiers- und Gemeinwesenentwicklung	5													5	Fallaufgabe plus
Praxisphase*	21												6	15	Praktikumsberichte, Seminar
Interdisziplinäres Gruppenprojekt „Partizipation, Integration und Innovation in der Sozialen Arbeit“	6												2	4	Gruppenprojekt
Bachelor-Thesis	12													12	Bachelor-Thesis
Credits	180	14	15	16	14	15	14	15	13	15	16	17	16		

* Nähere Informationen für Berufstätige Seite 15
(Aktualisierungen und Änderungen der Studien- und Prüfungsordnung vorbehalten)



IHR STUDIENPLAN IM DETAIL

Einführung in die Soziale Arbeit und wissenschaftliches Arbeiten

Dieses Einstiegsmodul vermittelt Ihnen fachliche und methodische Grundlagen für den Studiengang. Fachlich erfolgt eine Einführung in die Grundlagen der Sozialen Arbeit: Rahmenbedingungen, Methoden, Arbeitsfelder und Klienten. Die beiden Entwicklungslinien Sozialarbeit und Sozialpädagogik werden nachgezeichnet, das Trennende und Verbindende

systematisch dargestellt, um die aktuelle Soziale Arbeit als sozialwissenschaftlich orientierte Handlungswissenschaft verstehen zu lernen. Methodisch erfolgt eine Einführung durch die Heranführung an die Besonderheiten eines berufsbegleitenden Fernstudiums und die Vermittlung von Methoden wissenschaftlichen Arbeitens.

PRÜFUNGSLEISTUNGEN

Wissenschaftliches Arbeiten

- Fallaufgabe, Seminar

3 CP

Einführung in die Soziale Arbeit

- Fallaufgabe

4 CP

7
CREDITS

Kompetenzen für Studium und Karriere

Kommunikation stellt eine wichtige berufliche Schlüsselqualifikation dar. In diesem Modul lernen Sie neben wichtigen Kompetenzen im Bereich der Kommunikation sowie des systematischen Projektmanagements auch Methoden und Hilfestellungen für ein effektives selbstorganisiertes Lernen kennen. Darüber hinaus werden Ihnen Selbstmanagement-techniken vermittelt, die der erfolgreichen Bewältigung Ihres berufsbegleitenden Fernstudiums dienen.

PRÜFUNGSLEISTUNGEN

10
CREDITS

Projektmanagement

- Fallaufgabe 3 CP

Kommunikation

- Fallaufgabe, Seminar 4 CP

Visualisieren, Präsentieren und Moderieren

- Fallaufgabe 3 CP

Ethik in der Sozialen Arbeit

Ethisches Bewusstsein ist ein grundlegender Teil der beruflichen Praxis Sozialer Arbeit. Daher lernen Sie in diesem Modul die Bedeutung und die Relevanz ethischen Handelns in der Sozialen Arbeit kennen und werden zudem in die Entstehungsgeschichte Sozialer Arbeit als Beruf eingeführt.

PRÜFUNGSLEISTUNGEN

5
CREDITS

- Fallaufgabe

Theorien der Sozialen Arbeit

Die Handlungs- und Arbeitsfelder der Sozialen Arbeit sind ebenso vielfältig wie die theoretischen Konzepte und differenzieren sich ständig weiter aus. Daher erhalten Sie in diesem Modul einen Überblick über die Theorien in der Sozialen Arbeit und erlernen den konstitutiven Zusammenhang von Theorie und Praxis.

PRÜFUNGSLEISTUNGEN

5
CREDITS

- Fallaufgabe, Klausur

Allgemeine VWL und Soziologie

Soziale Arbeit im Feld zwischen Individuum, Markt und Staat basiert neben anderen auf wirtschaftlichen, wirtschaftspolitischen und soziologischen Kenntnissen und Zusammenhängen. Daher dient dieses Modul dazu, Ihnen einerseits Einblicke in wirtschaftspolitische Aspekte einer Volkswirtschaft zu vermitteln und andererseits aufzuzeigen, was sich hinter der sogenannten Alltagswelt verbirgt. Ausgehend von volkswirtschaftlichen Grundlagen und der Einführung in das Verhalten sozialer Gruppen erwerben Sie Wissen über die Gesellschaft und den unbewussten Umgang mit sozialen Phänomenen.

PRÜFUNGSLEISTUNGEN

5
CREDITS

- Fallaufgabe

Ausführliche Inhalte zu allen Studienmodulen finden Sie hier:



Sozialwirtschaft

Soziale Arbeit vollzieht sich in der Sozialwirtschaft, daher geht es in diesem Modul darum, Ihnen grundlegende Zusammenhänge der Sozialwirtschaft und damit ein Verständnis für die Rahmenbedingungen der Sozialen Arbeit zu vermitteln. Hierzu werden Sie in die Funktionsweisen der Sozialwirtschaft allgemein eingeführt und bearbeiten einen besonderen Bereich der Sozialwirtschaft, das Gesundheitswesen, spezifisch.

PRÜFUNGSLEISTUNGEN

- Fallaufgabe

5
CREDITS

Grundlagen Recht

In Organisationen müssen Entscheidungen unter Beachtung der rechtlichen Rahmenbedingungen getroffen werden. Deshalb erfolgt in diesem Modul eine Einführung in das deutsche Rechtssystem, sodass Ihnen die Bedeutung des Rechts bekannt ist und Sie Gesetze lesen und verstehen können. Ebenso geht es um die Vermittlung von grundlegenden Rechtsfragen, die im Kontext der Sozialen Arbeit benötigt werden.

PRÜFUNGSLEISTUNGEN

- Fallaufgabe

5
CREDITS

Methoden der Sozialen Arbeit I und II

Methoden der Sozialen Arbeit sind systematische Handlungsformen für den zielgerichteten beruflichen Umgang mit sozialen Problemen. In diesem Modul lernen Sie, dass Methoden zwar für ihren Einsatzbereich allgemeingültig, aber dennoch keine starren Handlungsanweisungen sind, sondern offen und reflexiv auf die Eigenarten und Besonderheiten der Menschen und Probleme bezogen werden und dabei zielgerichtet, prozessorientiert und systematisch angewendet werden.

PRÜFUNGSLEISTUNGEN

Methoden der Sozialen Arbeit I

- Fallaufgabe

4 CP

Methoden der Sozialen Arbeit II

- Klausur

4 CP

8
CREDITS

Forschungsmethoden der Sozialen Arbeit

Mit dem Modul erlernen Sie spezifische Methoden und analytische Verfahren, um Daten und Informationen zu strukturieren, aufzubereiten und darzustellen sowie diese bei Fragen der Gesundheits- und Sozialwirtschaft sowie der Sozialen Arbeit anzuwenden. Auf dieser Basis wird die Leitidee einer evidenzbasierten Praxis eingeführt, die bei der derzeitigen Debatte um Wirkungsorientierung und Wirkungsforschung von besonderer Bedeutung für die Erbringung sozialer Dienstleistungen ist. Da es in der Sozialen Arbeit im Unterschied zur Sozialwirtschaft weniger um hypothesenüberprüfende als um hypothesengenerierende Verfahren geht, führt das Modul auch in Methoden der qualitativen Sozialforschung ein.

PRÜFUNGSLEISTUNGEN

Quantitative und qualitative Sozialforschung

- Klausur

6 CP

Evidenzbasierte Soziale Arbeit

- Fallaufgabe

3 CP

9
CREDITS

Sozialrecht I

Soziale Dienstleistungen werden im Kontext sozialrechtlicher Leistungsansprüche erbracht. Daraus resultiert die Notwendigkeit, die Leistungsansprüche der Betroffenen zu kennen. Aber auch die Beziehungen von Leistungserbringern zu den Leistungs- und damit Kostenträgern sind sozialrechtlich determiniert. Das betrifft Fragen der Zulassung, der Erbringer sozialer Dienstleistungen zur Leistungserbringung, der Vergütung und der Rahmenbedingungen möglicher Kooperationen sozialer Einrichtungen. Daher werden Ihnen in diesem Modul zivil- und sozialrechtliche Grundlagen für die Erbringung sozialer Dienstleistungen vermittelt.

PRÜFUNGSLEISTUNGEN

- Fallaufgabe

5
CREDITS

Psychologie

Die Psychologie zählt seit Beginn der Sozialen Arbeit als Ausbildungsberuf zu ihren zentralen Grundlagen und ist somit eine der wichtigsten Bezugswissenschaften in der Sozialen Arbeit. In diesem Modul werden Ihnen psychologische Kenntnisse vermittelt, die für die Aufgaben in der Sozialen Arbeit unverzichtbar sind, wenn es um die Lösung von oder die Unterstützung bei individuellen und sozialen Problemlagen geht.

PRÜFUNGSLEISTUNGEN

Psychologische Grundlagen der Sozialen Arbeit

- Fallaufgabe

4 CP

Sozialpsychologie

- Fallaufgabe

4 CP

8
CREDITS

Spezielle Aspekte der Kommunikation

In diesem Modul werden Sie Ihre persönlichen sowie sozialen Kompetenzen und Fähigkeiten auf dem Gebiet der Kommunikation erweitern. Sie lernen, Ihren persönlichen Sprachstil zu reflektieren. Dank der vermittelten Methoden können Sie Ihre persönliche Wirkung und Überzeugungskraft verbessern. Zudem erhalten Sie Einblick in die Möglichkeiten der internen und externen Unternehmenskommunikation.

PRÜFUNGSLEISTUNGEN

- Fallaufgabe

6
CREDITS

Beratungspsychologie in der Sozialen Arbeit

Psychosoziale Beratung ist ein zentrales Profilmerkmal Sozialer Arbeit. Um einen gelingenden Beratungsprozess zu initiieren, müssen Fachkräfte Sozialer Arbeit in der Lage sein, eine differenzierte Auftragsklärung vorzunehmen und die Beziehung zu den Klienten und Klientinnen professionell zu gestalten. Mit Hilfe dieses Moduls werden Sie grundlegend in die Beratungspsychologie eingeführt und erhalten einen systematischen Überblick. Außerdem wird Ihnen die lernbare Beratungskompetenz vermittelt.

PRÜFUNGSLEISTUNGEN

- Fallaufgabe, Seminar

5
CREDITS

Sozialpolitik

Für das Management von Organisationen in der Sozialwirtschaft und die Erbringung sozialer Dienstleistungen werden Rahmenbedingungen durch die Sozialpolitik gesetzt, ohne deren Kenntnis die Funktion Sozialer Arbeit nicht zu vermitteln und in der Praxis nicht möglich ist. Vor diesem Hintergrund vermittelt dieses Modul Ihnen die sozialpolitischen Grundlagen.

PRÜFUNGSLEISTUNGEN

- Fallaufgabe plus

5

CREDITS

Zivilgesellschaft

Vom staatlichen Bereich der Sozialpolitik und der Sozialwirtschaft ist der autonome Bereich abzugrenzen, in dem sich die Bürger und Bürgerinnen selbst helfen. Dieser als Zivilgesellschaft beschriebene Bereich wird zukünftig sozialpolitisch – und damit auch für die Erbringung sozialer Dienstleistungen – verstärkt Beachtung erfahren (müssen), da sich nur so der demografische Wandel sinnvoll bewältigen lässt. Vor dem Hintergrund des Bedeutungszuwachses lernen Sie die wichtigsten zivilgesellschaftlichen Ansätze kennen.

PRÜFUNGSLEISTUNGEN

- Fallaufgabe, Seminar

5

CREDITS

Methoden der Sozialen Arbeit III

In diesem Modul vertiefen Sie die Methoden der Sozialen Arbeit, die für die Gestaltung eines zukunftsfähigen sozialen Gemeinwesens zunehmend an Bedeutung gewinnen und die die Handlungskompetenzen der Klienten ganz wesentlich unterstützen, stärken und erweitern (Empowerment).

PRÜFUNGSLEISTUNGEN

- Projektarbeit

10

CREDITS

Sozialrecht II

Grundwissen im Sozialrecht, wobei immer die enge Anbindung an die praktische Tätigkeit der Sozialarbeit im Vordergrund steht, ist beispielsweise in Fragen der Unterbringung von Klientinnen und Klienten im Heim oder bei der Betreuung unentbehrlich. Gleiches gilt auch für die Rechtsbereiche Kinder- und Jugendhilfe, Rehabilitation und Teilhabe oder das Pflegeversicherungsrecht. In diesem Modul erhalten Sie daher eine Vertiefung Ihrer sozialrechtlichen Kenntnisse und das nötige Handwerkszeug, um eine rechtskonforme Berufsausübung und eine kompetente Unterstützung der Klient/-innen gewährleisten zu können.

PRÜFUNGSLEISTUNGEN

- Klausur

5

CREDITS

Kinder-, Jugend- und Familienhilfe

Die Aufgaben der Kinder- und Jugendhilfe liegen darin, junge Menschen in ihrer individuellen sowie sozialen Entwicklung zu fördern und Benachteiligungen abzubauen oder zu vermeiden; es geht dabei um das Recht jedes jungen Menschen auf Förderung seiner Entwicklung und auf Erziehung zu einer eigenverantwortlichen und gemeinschaftsfähigen Persönlichkeit. In diesem Modul erlernen Sie daher, ausgehend von einer Charakterisierung der Zielgruppen, prinzipielle Ansätze der Kinder-, Jugend- und Familienhilfe am Beispiel konkreter Arbeitsfelder und Aufgaben.

PRÜFUNGSLEISTUNGEN

- Hausarbeit

8

CREDITS

Soziale Arbeit in der Schule

In der Schule spiegeln sich gesellschaftliche Veränderungen und Herausforderungen wider. Die Effekte äußern sich etwa im Integrationsbemühen von Kindern, Jugendlichen und ihren Familien aus anderen Kulturen, in anhaltend hohen Zahlen von Schulabbrüchen oder in Form von Gewalt an Schulen. Das zeigt insgesamt, dass es sich bei der Kinder- und Jugendhilfe im Kontext Schule auch zukünftig um ein hoch dynamisches Aufgabenfeld handeln wird. Sie lernen daher prinzipielle und konzeptionelle Ansätze für das Arbeitsfeld Schule.

PRÜFUNGSLEISTUNGEN

- Fallaufgabe plus

5
CREDITS

Gesundheit und Soziale Arbeit

Gesundheitsbezogene Soziale Arbeit umfasst sowohl Soziale Arbeit im Gesundheitswesen allgemein als auch spezielle Gesundheitsförderung im Sozialwesen. Im letzten Jahrzehnt hat dieser Bereich bereits erheblich an Bedeutung gewonnen und dieser Trend wird sich fortsetzen. Dies hat auch damit zu tun, dass durch eine gesundheitsbezogene Soziale Arbeit die Effizienz des Gesundheitswesens gesteigert werden kann, etwa durch präventive Maßnahmen wie die Suchtprävention in der offenen Jugendarbeit. Sie lernen gesundheitspräventive Ansätze am Beispiel konkreter Arbeitsfelder kennen und werden in die theoretischen Grundlagen der Sozialen Arbeit im Gesundheitswesen eingeführt.

PRÜFUNGSLEISTUNGEN

- Fallaufgabe plus

5
CREDITS

Migrationsarbeit

Die Tatsache, dass Deutschland faktisch ein Einwanderungsland ist, macht in Verbindung mit der Flüchtlingsthematik deutlich, dass Fragen der Integration von bleibender Bedeutung sein werden. Das heißt: Aufgaben und Ausmaß der Migrationsarbeit werden weiter zunehmen. Basierend auf der Vermittlung von Zielen, prinzipiellen Ansätzen und beispielhaften Handlungs- und Arbeitsfeldern der Migrationsarbeit ist es das Ziel des Moduls, Sie in diesem Arbeitsfeld in die Lage zu versetzen, sich schnell und erfolgreich zurechtzufinden und hierfür tragfähige innovative Konzepte entwickeln zu können.

PRÜFUNGSLEISTUNGEN

- Fallaufgabe plus

5
CREDITS

Soziale Arbeit mit Menschen mit Demenz

Die Arbeitswelt, der demografische Wandel – und damit die Altenhilfe oder allgemein die Versorgungsstrukturen – unterliegen stetigen und rasanten Entwicklungen. Damit gehen ebenfalls zunehmende Anforderungen und Probleme einher, die die Aufgabenbereiche der Sozialen Arbeit weiter vergrößern. Vor diesem Hintergrund werden Ihnen in diesem Modul die notwendigen Kompetenzen anwendungsbezogen vermittelt, die Sie brauchen, um passende innovative Lösungsansätze in dem Bereich der Arbeit mit Menschen mit Demenz auszuarbeiten und umzusetzen.

PRÜFUNGSLEISTUNGEN

- Fallaufgabe plus

5
CREDITS

Quartiers- und Gemeinwesenentwicklung

Mit dem voranschreitenden demografischen Wandel wird es notwendig werden, die Effektivität und Effizienz sozialpolitischer Maßnahmen zu steigern. Einen solchen Ansatz stellt die Quartiers- und Gemeinwesenentwicklung dar, bei der für die Konzeption von Versorgungsstrukturen systematisch die Bedarfe der Menschen eines Sozialraums in den Blick genommen werden. Hierdurch ist es möglich, dass auch soziale und räumliche Gründe für die Entstehung von Hilfenotwendigkeiten einbezogen und so umfassender und früher adressiert werden können. Sie werden dazu befähigt, die Konzeption von Versorgungsstrukturen umfassender zu denken und grundlegende Kompetenzen für die Umsetzung des Ansatzes zu erwerben.

PRÜFUNGSLEISTUNGEN

- Fallaufgabe plus

5
CREDITS

Interdisziplinäres Gruppenprojekt „Partizipation, Integration und Innovation der Sozialen Arbeit“

In dem Gruppenprojekt werden Sie darin begleitet, für individuelle soziale Problemlagen einen Lösungsansatz auf der Systemebene zu entwickeln. Neben spezifischen Kompetenzen zur Erarbeitung von Lösungsansätzen in der Praxis werden auch Kompetenzen zur Arbeit in interdisziplinären Gruppen vermittelt. Sie lernen, Ihr Wissen lösungsorientiert anzuwenden und erlangen eine größere Handlungskompetenz.

PRÜFUNGSLEISTUNGEN

- Gruppenprojekt

6
CREDITS

Praxisphase

Das Modul dient der Reflexion persönlicher Praxiserfahrungen in professionellen Arbeitsbereichen, um Ihnen einen Wissenstransfer aus den Studieninhalten in die Tätigkeitsbereiche zu ermöglichen. In den zwei Praktika vertiefen Sie die zuvor erworbenen theoretischen Kenntnisse durch praktische Anwendung. Ziel ist es, durch praktische Mitarbeit in einer Organisation neue Kenntnisse und Fähigkeiten für Ihre künftige Tätigkeit zu erwerben und zu reflektieren.

Für Berufstätige gilt: Berufspraktische Tätigkeiten während des Studiums, die mit den Anforderungen als äquivalente Tätigkeiten anzusehen sind, können auf das Praktikum I angerechnet werden. Ihren Praktikumsbericht können Sie dann über Ihren Arbeitsplatz und spezifische Aufgabenfelder verknüpft mit Studieninhalten schreiben.

PRÜFUNGSLEISTUNGEN

- Praktikumsberichte, Seminar

21
CREDITS

Bachelor-Thesis

Zuständig sind ausgewählte Hochschullehrkräfte je nach fachspezifischem Thema. In der Bachelor-Thesis erarbeiten Sie – auf Basis der Grundsätze zum wissenschaftlichen Arbeiten – selbstständig eine für den Studiengang relevante Fragestellung.

PRÜFUNGSLEISTUNGEN

- Bachelor-Thesis

12
CREDITS

Viele Module sind auch
einzeln als Kurs buchbar:
Ausführliche Informationen
finden Sie hier:
[www.apollon-hochschule.de/
Zertifikatskurse](http://www.apollon-hochschule.de/Zertifikatskurse)