

Psychologische
Fachausbildung
mit **Know-how**
aus **Gesundheit**
und **Ökonomie**

FERNSTUDIUM
★★★★★CHECK.de

Lehrgangsbewertung

4.6



98% Weiterempfehlung

sehr gut

Stand: 30.07.2024

Berufsbegleitendes Fernstudium

BACHELOR ANGEWANDTE PSYCHOLOGIE (B. Sc.)

IHR WEG ZUM BACHELOR ANGEWANDTE PSYCHOLOGIE (B. Sc.)

Die Voraussetzungen für die Zulassung zum Bachelor-Studium sind durch das Bremische Hochschulgesetz (BremHG) geregelt. Danach können Sie unter bestimmten Voraussetzungen auch ohne Abitur und Fachhochschulreife studieren. Sie können zum Bachelor-Studium zugelassen werden, wenn Sie die Voraussetzungen für einen unserer Zugangswege erfüllen:

ZUGANGSWEG 1

Hochschulzugangsberechtigung gemäß § 33 Abs. 3–4 BremHG

- z. B.
- Abitur
 - Fachhochschulreife
 - Fachgebundene Hochschulreife (wenn passend)
 - Abschluss einer 3-jährigen, fachlich passenden Berufsausbildung
 - Meisterprüfung, Betriebswirt, Aufstiegsfortbildung oder vergleichbarer Abschluss
 - Hochschulabschluss
 - Gleichwertige ausländische Hochschulzugangsberechtigung (Prüfung der Anerkennung ggf. nötig)

**DIREKTE
ZULASSUNG**

**BACHELOR
ANGEWANDTE
PSYCHOLOGIE
(B. Sc.)**

ZUGANGSWEG 2

Hochschulzugangsberechtigung gemäß § 33 Abs. 3b BremHG

Abgeschlossene, mindestens 2-jährige Berufsausbildung oder entsprechende Kenntnisse und Fähigkeiten

**EINSTUFUNGS-
PRÜFUNG***

**BACHELOR
ANGEWANDTE
PSYCHOLOGIE (B. Sc.)**

Sie haben keine mindestens 2-jährige Berufsausbildung, aber verfügen über Kenntnisse und Fähigkeiten, die einem solchen Abschluss entsprechen? Kontaktieren Sie uns gern, wir prüfen, ob eine Zulassung zur Einstufungsprüfung möglich ist!

* Die Einstufungsprüfung ist dem Studium nicht vorgelagert, sie findet innerhalb der ersten Studienmonate statt. Hierfür müssen Sie zwei Prüfungen vor Ablauf der ersten sechs Studienmonate bestehen, die ohnehin Bestandteil des Studienplans sind. Alle dafür nötigen Unterlagen bekommen Sie von uns mit den ersten beiden Studienversänden. Als Prüfungsleistung für die Einstufungsprüfung sind zwei Fernprüfungen (Fallaufgaben) zu schreiben:

- Fallaufgabe „Wissenschaftliches Arbeiten“
- Fallaufgabe „Projektmanagement“

Durch das Bestehen dieser zwei Prüfungen wird die fachgebundene Hochschulreife erworben.



AUCH ALS
ONLINE-
STUDIENVARIANTE

DAS ERWARTET SIE IM BACHELOR- STUDIENGANG

PSYCHOLOGISCH QUALIFIZIERT, INTERDISZIPLINÄR VERSIERT

Mit dem re-akkreditierten Bachelor Angewandte Psychologie (B. Sc.) erwartet Sie eine besonders praxisbezogene und interdisziplinär angelegte psychologische Ausbildung. Sie erhalten nicht nur inhaltliche und methodische Kompetenzen im Bereich der Psychologie, sondern darüber hinaus fundiertes

Know-how in den Bereichen Gesundheit und Ökonomie.

Sie qualifizieren sich – basierend auf Ihren bisherigen beruflichen Erfahrungen – für verantwortungsvolle Tätigkeiten, die sich im Spannungsfeld von Psychologie, unternehmerischem Handeln und Gesundheit bewegen.

Egal, ob in Beratung, Prävention, Marketing oder Personalwesen: Nach dem Bachelor-Studium Angewandte Psychologie sind Sie Experte/Expertin für psychologische Zusammenhänge mit fundierter akademischer Ausbildung, einzigartigem Praxisbezug und zukunftsweisendem Kompetenzmix.

FÜR WEN IST DER STUDIENGANG GEEIGNET?

Dieser Bachelor-Studiengang richtet sich an alle, die in die polyvalenten, sprich vielseitigen Berufsfelder (siehe Einsatzfelder) wollen, in denen fundiertes psychologisches Know-how sowie Kenntnisse der Betriebswirtschaft und der Gesundheitswissenschaften von Vorteil sind.



STIMMEN ZUM STUDIENGANG

„Mit dem Bachelor Angewandte Psychologie werden Sie trainiert auf die wesentlichen Erkenntnisse, wie es in der Psyche, im Geist und im Gehirn zugeht. Nur mit diesem Wissen kann man auch beruflich kompetent agieren.“

Prof. Dr. Dr. Gerhard Roth,
Universität Bremen, Institut für Hirnforschung

„Die Zielrichtung des Studiengangs ist außerordentlich interessant und zielführend – sogar mehr als bei einem regulären Psychologiestudium.“

Prof. Dr. Dr. Gerhard Roth

SO EIGNET SICH DER STUDIENGANG BEISPIELSGEWISSE FÜR:

- Mitarbeitende in kleinen, mittelständischen und größeren Unternehmen, die sich mit **Personalmanagement**, Eignungsdiagnostik und betrieblicher Gesundheitsförderung befassen.
- Mitarbeitende von **Beratungsunternehmen**, die sich mit der Entwicklung von förderlichen Arbeitsbedingungen oder der Akzeptanz betrieblicher Veränderungsprozesse beschäftigen.
- Fachleute in **Marketing und Marktforschung**, die mit gesundheitsaffinen Produkten und Dienstleistungen zu tun haben und sich im Bereich Werbe- und Konsumentenpsychologie weiterqualifizieren möchten.
- Arbeitnehmer:innen bei **Versicherungen**, die sich im Rahmen von Präventionsprogrammen mit der Beeinflussung gesundheitsförderlicher Verhaltensweisen auseinandersetzen.
- Mitarbeitende in **Organisationen**, die anderen Menschen in schwierigen Lebensphasen psychologisch fundierte Beratung bieten möchten.

Anerkannt vom Berufsverband Deutscher Psychologinnen und Psychologen e. V.

Der Studiengang wurde so ausgerichtet, dass er das Fundament für die Erfüllung der Anbieterqualifikation für die Handlungsfelder „Stressbewältigung/Entspannung“ und „Suchtmittelkonsum“ der Zentralen Prüfstelle für Prävention legt und damit die Abrechnung mit den gesetzlichen Krankenversicherungen ermöglicht.

SO VERBESSERN SICH IHRE KARRIERECHANCEN

Ob in öffentlichen Einrichtungen oder in der Privatwirtschaft: Psychologisches Fachwissen ist gefragter denn je. Die immer dynamischer und komplexer werdenden Prozesse der Gesellschaft und vor allem der Arbeitswelt führen zu einer spürbaren Zunahme von psychischen Belastungen und auch Erkrankungen. Zudem steigt das Bewusstsein für die Relevanz des Themas Gesundheit. So gibt es beispielsweise immer mehr Gesundheitsprodukte und -dienstleistungen, die es weiter zu entwickeln und zu vermarkten gilt.

Daher benötigen Unternehmen **psychologische Expertinnen und Experten**, die mit betriebswirtschaftlichem Blick den Unternehmenserfolg positiv beeinflussen können und wissen, dass psychische Prozesse nicht nur Einfluss auf die Gesundheit und

Zufriedenheit, sondern auch auf die Motivation und Leistungsfähigkeit von Menschen nehmen können.

Der Studiengang ist bewusst breit angelegt und konzentriert sich daher nicht auf den Bereich der klinischen Psychologie, um Ihnen möglichst viele Berufs- und Karrieremöglichkeiten zu ermöglichen. Als sogenannter polyvalenter Studiengang schließt er einen psychotherapeutischen Weg laut § 9 (Abs. 8) des Gesetzes zur Reform der Psychotherapeutenausbildung nicht per se aus. Eine selbstständige Tätigkeit als Coach oder Trainer:in für vielfältige psychologische Bereiche (z. B. Krisen- und Stressmanagement, Mobbingberatung) steht Ihnen bereits mit diesem Studiengang selbstverständlich offen.

BRINGEN SIE PSYCHOLOGISCHES KNOW-HOW GEWINNBRINGEND IN IHREN ARBEITSKONTEXT EIN

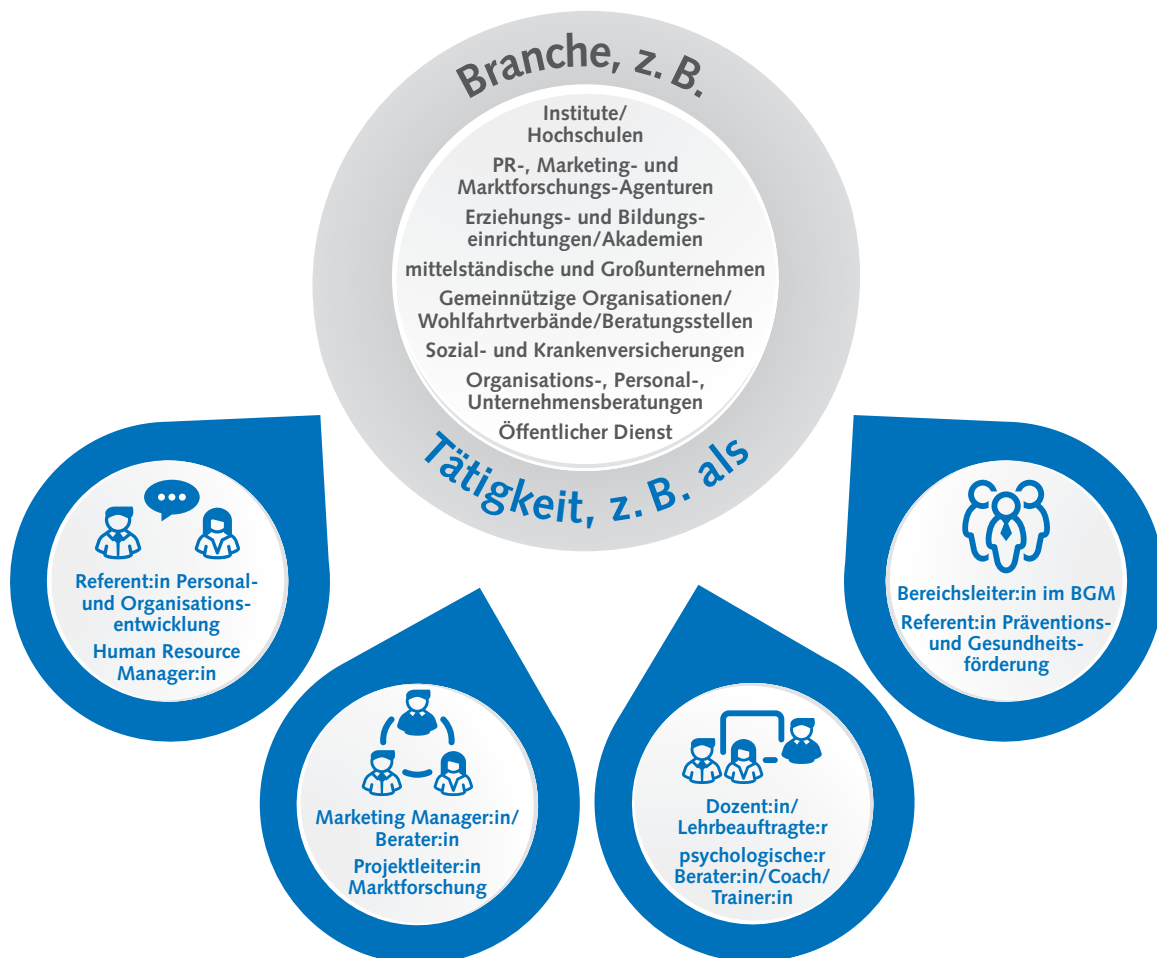
Der Studiengang zum Bachelor Angewandte Psychologie (B. Sc.) vermittelt Ihnen dementsprechend einen durchdachten Wissensmix aus den Gebieten der Angewandten Psychologie, Gesundheit und Ökonomie. Je nachdem, für welche der von Ihnen wählbaren fachlichen Vertiefung Sie sich entscheiden, qualifizieren Sie sich für unterschiedlichste, zukunftsorientierte Berufsfelder und verbessern so Ihre beruflichen Ein- bzw. Aufstiegsmöglichkeiten nachhaltig.

Als APOLLON Absolvent:in entwickeln Sie Antworten auf **Fragen, die sowohl in Unternehmen als auch in der Gesellschaft häufig gestellt werden**, wie etwa:

- Wie lassen sich Mitarbeitende nachhaltig zu guten Leistungen motivieren?
- Auf welchem Wege kann gesundheitsrelevantes Verhalten positiv beeinflusst werden?
- Wie müssen werbliche Botschaften gestaltet sein, damit sie bei der Zielgruppe ankommen?

Das APOLLON Bachelor-Studium Angewandte Psychologie (B. Sc.) bietet Ihnen ein großes Repertoire an Fach- und Methodenkompetenzen, die für die Beantwortung dieser und ähnlich aktueller Fragen entscheidend sind. Als Absolvent:in sind Sie daher für viele Stellen hochattraktiv.

BERUFSAUSSICHTEN



BESONDERE SCHLÜSSELQUALIFIKATIONEN

- Ganzheitliches Fachwissen zu psychologischen Grundlagen- und Anwendungsfächern sowie wichtiger Nachbardisziplinen
- Methodische Kompetenzen – zum Beispiel für psychologisch fundierte Diagnostik und psychologische Beratungsgespräche
- Umfassende gesundheitswissenschaftliche Kenntnisse zur effektiven Förderung der Gesundheit und Leistungsfähigkeit
- Betriebswirtschaftliches Know-how als Grundlage zur Förderung der Unternehmensentwicklung durch zielgerichtete Gestaltung von Lern-, Entwicklungs- und Veränderungsprozessen
- Individuell wählbares Schwerpunktwissen als gezielte Weiterqualifizierung für Ihr Berufsfeld

DIE STUDIENINHALTE IM ÜBERBLICK



Psychologisches Wissen bringt Ihnen in allen Berufsfeldern, die mit Menschen und deren Umgang mit Gesundheit zu tun haben, entscheidende Vorteile. Mit einem praxisnahen, interdisziplinären Curriculum und inhaltlich aufeinander abgestimmten Modulen werden Sie bestens darauf vorbereitet, psychologisches Know-how gewinnbringend in Ihre jetzige oder zukünftige berufliche Tätigkeit einzubringen.

Im Vergleich zu anderen, oft theorielastigen Psychologie-Studiengängen zeichnet sich der APOLLON Bachelor-Studiengang Angewandte Psychologie (B. Sc.) durch anwendungsbezogene und zukunftsweisende Wahlpflichtfächer aus:

- Betriebliches Gesundheitsmanagement – Schwerpunkt Arbeit und (psychische) Gesundheit
- Werbe- und Marketingpsychologie – Schwerpunkt Marketing und Gesundheit
- Pädagogische Psychologie – Schwerpunkt Bildung und Gesundheit
- Gerontopsychologie – Schwerpunkt Alter und Gesundheit
- Sportpsychologie – Schwerpunkt Sport und Gesundheit

Dabei verzahnt das Studium ganz bewusst die drei großen Themenfelder Psychologie, Gesundheit und Ökonomie, die in ihrem Zusammenspiel immer wichtiger für Wirtschaft und Gesellschaft werden. Neben den interdisziplinären Fachinhalten werden Ihnen wertvolle soziale und methodische Kompetenzen vermittelt, wobei die Schwerpunkte unter anderem auf Kommunikation, Beratung, Konfliktbearbeitung und Diagnostik liegen. Durch diese Fähigkeiten steigern Sie Ihre Attraktivität für den Arbeitsmarkt noch weiter, denn Sie bringen nach dem Abschluss sowohl fundiertes wissenschaftliches Know-how als auch gefragtes Praxiswissen mit.



DATEN & FAKTEN

STUDIENBEGINN: jederzeit

STUDIENDAUER:

- Regelstudienzeit 36 Monate (Studienmaterialversand alle 3 Monate) oder
- Regelstudienzeit 48 Monate (Studienmaterialversand alle 4 Monate)

KOSTENLOSE VERLÄNGERUNG:

bis zur Hälfte der gewählten Studiendauer (18 Monate bzw. 24 Monate)

STUDIENGEBÜHR:

- 36 Monate:
355,- €/Monat = 12.780,- € gesamt
Online-Variante:
329,- €/Monat = 11.844,- € gesamt
- bzw. 48 Monate:
288,- €/Monat = 13.824,- € gesamt
Online-Variante:
268,- €/Monat = 12.864,- € gesamt

CREDIT POINTS: 180 Credits

STUDIENABSCHLUSS: Bachelor of Science

ZFU-ZULASSUNGSNUMMER: 158714

AKKREDITIERUNG: Internationale Agentur zur Qualitätssicherung und Akkreditierung von Studiengängen und Institutionen (FIBAA)

IHR STUDIENPLAN

MODULE UND TEILMODULE	GESAMT-CREDITS	QUARTAL/TERTIAL												PRÜFUNGS-LEISTUNGEN	
		1.	2.	3.	4.	5.	6.	7.	8.	9.	10.	11.	12.		
Einführung in die Psychologie als Wissenschaft und wissenschaftliches Arbeiten	5	5													Fallaufgabe, Seminar
Biologische Psychologie und Allgemeine Psychologie I (Wahrnehmungspsychologie)	5	5													Fallaufgabe plus
Psychologische Schlüsselkompetenzen für Studium und Karriere • Visualisieren, Präsentieren und Moderieren • Projektmanagement • Kommunikation	10		3												Fallaufgabe Fallaufgabe Seminar, Fallaufgabe
Public Health und epidemiologische Methodenlehre	5		5												Fallaufgabe
Psychologische Methodenlehre I: Statistik und quantitative Methodenlehre	5		5												Klausur
Psychologische Schlüsselkompetenzen: Spezielle Aspekte der Kommunikation	6			6											Fallaufgabe
Wirtschaftspsychologische Grundlagen: Gesundheitsökonomie und Recht • Allgemeine Betriebswirtschaftslehre • Rechtliche Grundlagen • Gesundheitsökonomie	12			4	4		4								Fallaufgabe Fallaufgabe Fallaufgabe
Soziologie und Sozialpsychologie • Soziologie • Sozialpsychologie	8					3	5								Fallaufgabe Fallaufgabe, Seminar
Intra- und interpersonelle Kompetenzen: Entwicklungs- und Persönlichkeitspsychologie	5			5											Fallaufgabe
Gesundheitspsychologie: Verhaltensorientierte Ansätze der Prävention und Gesundheitsförderung	5				5										Fallaufgabe
Angewandte Prävention und Gesundheitsförderung, gesundheitliche Settings und Lebensphasen	5				5										Projektplan
Allgemeine Psychologie II: Lernen, Kognition, Emotionen	5				5										Klausur, Fallaufgabe
Spezifische Motivationspsychologie: Motivation und Gesundheit	8					8									Hausarbeit
Klinische Psychologie I: Psychische Gesundheit und Mental Health	5					5									Fallaufgabe plus
Klinische Psychologie II: Psychopathologie, Psychopharmakologie und Interventionen	5						5								Projektplan
Psychologische Methodenlehre II: Qualitative Forschung und Methoden-Mix	5						5								Fallaufgabe
Psychologische Methodenlehre III: Diagnostik	8						5	3							Gruppenprojekt
AOP-Psychologie und Human Resource Management • AOP-Psychologie und Personalmanagement • Personalführung und -entwicklung	8							5	3						Klausur Fallaufgabe
Marketing und Werbepsychologie • Marketing • Werbepsychologie und -wirkungsforschung	8							4		4					Fallaufgabe Klausur
Psychologische Beratung und Berufsethik	5								5						Seminar, Fallaufgabe
Wahlpflichtfächer (Sie wählen 2 aus 5) • Betriebliches Gesundheitsmanagement: Schwerpunkt Arbeit und (psychische) Gesundheit • Werbe- und Marketingpsychologie: Schwerpunkt Marketing und Gesundheit • Pädagogische Psychologie: Schwerpunkt Bildung und Gesundheit • Gerontopsychologie: Schwerpunkt Alter und Gesundheit • Sportpsychologie: Schwerpunkt Sport und Gesundheit	20									5	5				Projektarbeit plus Projektarbeit plus Projektarbeit plus Projektarbeit plus Projektarbeit plus
Praxis – Versuchsplanung und experimentelles Praktikum	20										16	4			Praktikumsbericht
Bachelor-Thesis	12												12		Bachelor-Thesis
Credits	180	16	14	14	17	15	13	15	15	14	15	16	16		

* Nähere Informationen für Berufstätige Seite 16 (Aktualisierungen und Änderungen der Studien- und Prüfungsordnung vorbehalten)



IHR STUDIENPLAN IM DETAIL

Einführung in die Psychologie als Wissen- schaft und wissenschaft- liches Arbeiten

Psychologie ist die Wissenschaft vom menschlichen Verhalten und Erleben. In diesem Modul lernen Sie

die grundsätzlichen Gegenstände, Ziele, Strömungen und Theorien der Psychologie kennen. Die Bedeutung der Psychologie als empirische Wissenschaft steht im Mittelpunkt. Sie werden in der Lage sein, Zusammenhänge zu Nachbardisziplinen herzustellen und erhalten eine fundierte Einführung in das wissenschaftliche Arbeiten im Bereich der Psychologie.

PRÜFUNGSLEISTUNGEN

- Fallaufgabe, Seminar

5

CREDITS

Biologische Psychologie und Allgemeine Psychologie I (Wahrnehmungspsychologie)

Dieses Modul vertieft Ihr Verständnis der Wahrnehmungspsychologie und unterscheidet dabei zwischen alltagspsychologischen und wissenschaftlichen Beobachtungen. Sie werden in die Teildisziplinen der Biologischen Psychologie eingeführt und erhalten Kenntnisse, die Ihnen helfen, die biologischen Grundlagen des menschlichen Verhaltens und Erlebens zu verstehen.

PRÜFUNGSLEISTUNGEN

- Fallaufgabe plus

5
CREDITS

Public Health und epidemiologische Methodenlehre

Public Health umfasst alle analytischen und organisatorischen Anstrengungen, die sich mit der Erkennung von populationsbezogenen Gesundheitsproblemen, ihrer Verbesserung oder Verhinderung befassen. In diesem Modul befassen Sie sich mit organisierten Systemen der Gesundheitsförderung, Prävention, Rehabilitation und Pflege, sowie mit der empirischen Basisdisziplin der Epidemiologie.

PRÜFUNGSLEISTUNGEN

- Fallaufgabe

5
CREDITS

Psychologische Schlüsselkompetenzen für Studium und Karriere

Kommunikation stellt eine wichtige berufliche Schlüsselqualifikation dar. In diesem Modul lernen Sie neben wichtigen Kompetenzen im Bereich der Kommunikation sowie des systematischen Projektmanagements auch Methoden und Hilfestellungen für ein effektives selbstorganisiertes Lernen kennen. Darüber hinaus werden Ihnen Selbstmanagementtechniken vermittelt, die der erfolgreichen Bewältigung Ihres berufsbegleitenden Fernstudiums dienen.

PRÜFUNGSLEISTUNGEN

Visualisieren, Präsentieren und Moderieren

- Fallaufgabe 3 CP

Projektmanagement

- Fallaufgabe 3 CP

Kommunikation

- Seminar, Fallaufgabe 4 CP

10
CREDITS

Psychologische Methodenlehre I: Statistik und quantitative Methodenlehre

Um zu verstehen, wie die wissenschaftliche Psychologie zu ihren Erkenntnissen gelangt, sind solide Kenntnisse der psychologischen Forschungsmethoden und Statistik eine wichtige Voraussetzung. Sie lernen in diesem Modul, wie quantitative Untersuchungen in der Psychologie durchgeführt und ausgewertet werden und erhalten einen ersten Einblick in qualitative Forschungsmethoden.

PRÜFUNGSLEISTUNGEN

- Klausur

5
CREDITS

Psychologische Schlüsselkompetenzen: Spezielle Aspekte der Kommunikation

In diesem Modul werden Sie Ihre persönlichen sowie sozialen Kompetenzen und Fähigkeiten auf dem Gebiet der Kommunikation erweitern. Sie lernen, Ihren persönlichen Sprachstil zu reflektieren. Dank der vermittelten Methoden können Sie Ihre persönliche Wirkung und Überzeugungskraft verbessern. Zudem erhalten Sie Einblick in die Möglichkeiten der internen und externen Unternehmenskommunikation.

PRÜFUNGSLEISTUNGEN

- Fallaufgabe

6
CREDITS

Soziologie und Sozialpsychologie

Hier erlangen Sie grundlegende Kenntnisse der Soziologie, die eine wesentliche Bezugswissenschaft der Psychologie darstellt. Unter Einbeziehung sozialpsychologischer Erkenntnisse werden Sie erkennen, wie sich situationsbedingte, soziale Einflüsse auf das menschliche Verhalten auswirken.

PRÜFUNGSLEISTUNGEN

Soziologie

- Fallaufgabe 3 CP

Sozialpsychologie

- Fallaufgabe, Seminar 5 CP

8
CREDITS

Wirtschaftspsychologische Grundlagen: Gesundheitsökonomie und Recht

In diesem Modul erlangen Sie grundlegende betriebswirtschaftliche Kenntnisse. Zudem erhalten Sie eine Einführung in das deutsche Rechtssystem und einen fundierten Überblick über unterschiedliche Gesundheitssysteme.

PRÜFUNGSLEISTUNGEN

Allgemeine Betriebswirtschaftslehre

- Fallaufgabe 4 CP

Rechtliche Grundlagen

- Fallaufgabe 4 CP

Gesundheitsökonomie

- Fallaufgabe 4 CP

12
CREDITS

Intra- und interpersonelle Kompetenzen: Entwicklungs- und Persönlichkeitspsychologie

Die Persönlichkeitspsychologie richtet ihr Erkenntnisinteresse auf die Unterschiedlichkeit des Erlebens und Verhaltens zwischen den Menschen. Da die Persönlichkeit eines Menschen sein Verhalten maßgeblich beeinflusst, ist das Wissen um die Grundlagen dieser psychologischen Teildisziplin, gerade für den Gesundheitsbereich, unerlässlich. Sie lernen, wie Psychologen die Aspekte der Entwicklung und Persönlichkeit erfassen und welche Theorien sie dazu heranziehen, Persönlichkeit und Veränderungsmuster über die Zeit hinweg festzuhalten.

PRÜFUNGSLEISTUNGEN

- Fallaufgabe

5
CREDITS

Ausführliche Inhalte
zu allen Studienmodulen
finden Sie hier:



Angewandte Prävention und Gesundheitsförderung, gesundheitliche Settings und Lebensphasen

In diesem Modul fokussieren Sie sich auf die praktische Anwendung von Konzepten und Strategien im Bereich Prävention und Gesundheitsförderung. Verschiedene Settings, wie Schulen, Betriebe und Städte, werden beleuchtet. Ebenso wird ein besonderer Schwerpunkt auf gesundheitliche Risiken gelegt, die im Verlauf verschiedener Lebensphasen wie Kindheit, Jugend und Alter auftreten.

PRÜFUNGSLEISTUNGEN

- Projektplan

5
CREDITS

Gesundheitspsychologie: Verhaltensorientierte Ansätze der Prävention und Gesundheitsförderung

In diesem Modul erwerben Sie fundierte Kenntnisse im Bereich der Gesundheitspsychologie, insbesondere im Hinblick auf verhaltensorientierte Präventions- und Gesundheitsförderungsstrategien. Sie werden die Grundlagen verschiedener Handlungsfelder, wie Ernährung, Bewegung, Stress und Sucht, verstehen und analysieren. Durch die Auseinandersetzung mit diesen Ansätzen lernen Sie, individuelle und gruppenbezogene Angebote zur Prävention und Gesundheitsförderung für unterschiedliche (Risiko-)Gruppen zu reflektieren und zu planen.

PRÜFUNGSLEISTUNGEN

- Fallaufgabe

5
CREDITS

Allgemeine Psychologie II: Lernen, Kognition, Emotion

In diesem Modul vertiefen Sie Ihre Kenntnisse über kognitive und biologische Grundlagen des Erlebens und Verhaltens, die allen Menschen gemeinsam sind. Sie werden sich intensiv mit den Themen Lernen, Kognition und Emotion auseinandersetzen und erfahren, wie diese Aspekte das menschliche Verhalten beeinflussen und formen. Die Grundlagen der Motivation, als zentrales Element des menschlichen Verhaltens, werden ebenfalls behandelt, wobei der Schwerpunkt auf allgemeinen Theorien und Konzepten liegt.

PRÜFUNGSLEISTUNGEN

- Klausur, Fallaufgabe

5
CREDITS

Spezifische Motivationspsychologie: Motivation und Gesundheit

Motivation spielt eine entscheidende Rolle, wenn es darum geht, ob Menschen ihr Gesundheitsverhalten ändern oder beibehalten. In diesem spezialisierten Modul erlangen Sie ein tiefgehendes Verständnis für die Determinanten der Motivation im Kontext von Gesundheit. Sie werden einschlägige Theorien und Methoden der Motivation in Bezug auf Gesundheit kennenlernen. Zudem werden Sie Fähigkeiten erwerben, um mittels Perspektivenwechsel das eigene Gesundheitsverhalten und das anderer einzuschätzen. Des Weiteren lernen Sie, präventive Maßnahmen so zu gestalten, dass sie die Motivation zur Gesundheitsförderung optimal unterstützen.

PRÜFUNGSLEISTUNGEN

- Hausarbeit

8

CREDITS

Klinische Psychologie II: Psychopathologie, Psychopharmakologie und Interventionen

In diesem Modul vertiefen Sie Ihre Kenntnisse in spezifischen Bereichen der klinischen Psychologie. Sie werden sich intensiv mit den Themen Psychopathologie und den grundlegenden Konzepten der Psychopharmakologie auseinandersetzen. Diese Kenntnisse ermöglichen es Ihnen, die biologischen und psychologischen Grundlagen psychischer Störungen besser zu verstehen. Zusätzlich werden Sie in die verschiedenen klinisch-psychologischen Interventionstechniken eingeführt und erhalten ein Verständnis dafür, wie Beratung und therapeutische Interventionen im klinischen Kontext durchgeführt werden.

PRÜFUNGSLEISTUNGEN

- Projektplan

5

CREDITS

Klinische Psychologie I: Psychische Gesundheit und Mental Health

Dieses Modul bietet Ihnen einen umfassenden Einblick in die klinische Psychologie, wobei der Schwerpunkt auf dem Konzept der psychischen Gesundheit und der Mental Health liegt. Sie werden die Grundlagen und Modelle der klinischen Psychologie kennenlernen, die das Verständnis von psychischer Gesundheit und deren Bedeutung im Alltag vertiefen. Darüber hinaus erhalten Sie einen Überblick über die Prävention psychischer Störungen und werden in die Aspekte der Diagnostik psychischer Gesundheit eingeführt.

PRÜFUNGSLEISTUNGEN

- Fallaufgabe plus

5

CREDITS

Psychologische Methodenlehre II: Qualitative Forschung und Methoden-Mix

Während quantitative Forschungsmethoden in der Psychologie häufig verwendet werden, haben auch qualitative Ansätze ihre entscheidende Bedeutung. In diesem Modul werden Sie eingehend mit den Prinzipien und Techniken der qualitativen Forschung vertraut gemacht. Sie erlernen unterschiedliche qualitative Methoden und deren Anwendungen, einschließlich der Leitfadentechnik. Weiterhin wird der Schwerpunkt auf den kombinierten Einsatz von qualitativen und quantitativen Ansätzen – den Methoden-Mix – gelegt, um eine ganzheitliche Forschungsperspektive zu gewährleisten.

PRÜFUNGSLEISTUNGEN

- Fallaufgabe

5

CREDITS

Psychologische Methodenlehre III: Diagnostik

Diagnostik ist ein zentrales Element der psychologischen Forschung und Praxis. In diesem Modul erhalten Sie eine tiefgehende Einführung in diagnostische Fragestellungen, die in verschiedenen psychologischen Anwendungsbereichen relevant sind. Sie werden mit verschiedenen diagnostischen Instrumenten und Verfahren vertraut gemacht und lernen, wie man diese in der Forschung und in klinischen Kontexten anwendet. Im Rahmen eines Gruppenprojekts haben Sie die Gelegenheit, ein diagnostisches Instrument auf einen spezifischen Themenbereich anzuwenden und dessen Anwendung kritisch zu reflektieren.

PRÜFUNGSLEISTUNGEN

- Gruppenprojekt

8

CREDITS

AOP-Psychologie und Human Resource Management

Mitarbeiter sind die Basis jedes Unternehmens. Daher stellt die Arbeits-, Organisations- und Personalpsychologie eine bedeutende Anwendungsdisziplin der Wirtschaftspsychologie dar. Mit ihrer Hilfe können psychologische Phänomene (z. B. Konflikte, Motivation, Führung) in Arbeits- und Organisationszusammenhängen analysiert, interpretiert und bewertet werden. Das Modul klärt zudem, welche Anforderungen innovative und moderne Personalarbeit zu erfüllen hat.

Von Personalbedarf und -führung bis hin zur Mitarbeitermotivation und Lohnfestsetzung wird Ihnen das Know-how des erfolgreichen Personalmanagements vermittelt. Sie lernen die einzelnen Phasen im Verlauf von Organisationsentwicklungsprojekten kennen und verstehen, was bei der Implementierung derartiger Projekte zu berücksichtigen ist.

PRÜFUNGSLEISTUNGEN

AOP-Psychologie und Personalmanagement

- Klausur 5 CP

Personalführung und -entwicklung

- Fallaufgabe 3 CP

8

CREDITS

Marketing und Werbepsychologie

Marketing ist im Zuge des Wandels vieler Märkte vom Verkäufer- zum Käufermarkt nicht mehr nur eine Aufgabe neben anderen, sondern richtet betriebliche Aktivitäten umfassend und konsequent auf die Markterfordernisse aus. In diesem Modul erwerben Sie Kenntnisse über psychologische Ansätze, Methoden und Forschungsergebnisse, die im Zusammenhang mit Werbung und Verkaufssituationen sowie dem Verhalten von Konsumenten bedeutsam sind. Auf dieser Basis können Sie Werbung analysieren und bewerten.

PRÜFUNGSLEISTUNGEN

Marketing

- Fallaufgabe 4 CP

Werbe- und Konsumentenpsychologie

- Klausur 4 CP

8

CREDITS

Psychologische Beratung und Berufsethik

Die gesellschaftlichen Entwicklungen in den letzten Jahrzehnten haben gezeigt, dass Beratung und Beratungsstellen innerhalb der psychosozialen Versorgungsstruktur immer mehr an Bedeutung gewinnen. In diesem Modul werden Ihnen die Problemfelder, Anlässe und Ansätze psychologischer Beratung vermittelt. Sie lernen, diese im interdisziplinären Kontext für (gesundheits-)pädagogische und organisatorische Bereiche kritisch auszuwählen und im Rahmen von Seminaren einzuüben.

PRÜFUNGSLEISTUNGEN

- Seminar, Fallaufgabe

5

CREDITS

WAHLPFLICHTFÄCHER (SIE WÄHLEN 2 AUS 5)

Betriebliches Gesundheitsmanagement: Schwerpunkt Arbeit und (psychische) Gesundheit

Betriebe stellen ein bedeutendes gesundheitliches „Setting“ dar. Die grundlegenden Kompetenzen im Bereich des Betrieblichen Gesundheitsmanagements, die Ihnen in diesem Schwerpunkt vermittelt werden, stellen die Basis für die erfolgreiche Planung, Ein- und Durchführung, Steuerung, Erfolgsmessung und dauerhafte Optimierung von gesundheitsfördernden und präventiven Maßnahmen in Betrieben dar. Im Rahmen einer Projektarbeit lernen Sie, unter Zuhilfenahme Ihrer psychologischen Fachkenntnisse konkrete Maßnahmen (z. B. zur psychosozialen Gesundheit oder zur Stressprävention) zu entwickeln, umzusetzen und zu evaluieren.

PRÜFUNGSLEISTUNGEN

- Projektarbeit plus

10
CREDITS

Pädagogische Psychologie: Schwerpunkt Bildung und Gesundheit

In diesem Schwerpunkt erhalten Sie vertiefende Kenntnisse in den Bereichen der pädagogischen Psychologie und der Gesundheitspädagogik, in der sämtliche erziehungswissenschaftlich begründeten Theorien, Modelle, Konzeptionen, Maßnahmen und Methoden zur Förderung gesundheitsrelevanter Kompetenzen zusammengefasst werden. Sie werden im Rahmen einer Projektarbeit befähigt, gesundheitspädagogische Maßnahmen unter Einbeziehung psychologischer Kenntnisse zu entwickeln, umzusetzen und zu evaluieren. Auf Basis theoretischer Grundlagen sowie konkreter Problemlagen und Bedarfe können so personale und soziale Ressourcen gestärkt werden.

PRÜFUNGSLEISTUNGEN

- Projektarbeit plus

10
CREDITS

Werbe- und Marketingpsychologie: Schwerpunkt Marketing und Gesundheit

In diesem Schwerpunkt vertiefen Sie ausgewählte Aspekte der Werbe- und Konsumentenpsychologie. Sie lernen, wie Sie psychologische Erkenntnisse gewinnbringend im klassischen Marketing-Mix einbringen können. Im Rahmen einer Projektarbeit wenden Sie konkrete psychologische Regeln (z. B. bei der Produkt- und Werbegestaltung eines gesundheitsbezogenen Produkts/einer Dienstleistung) an.

PRÜFUNGSLEISTUNGEN

- Projektarbeit plus

10
CREDITS



Viele Module sind auch
einzeln als Kurs buchbar:
Ausführliche Informationen
finden Sie hier:

[www.apollon-hochschule.de/
Zertifikatskurse](http://www.apollon-hochschule.de/Zertifikatskurse)

Gerontopsychologie: Schwerpunkt Alter und Gesundheit

Die Gerontopsychologie beschäftigt sich mit der Erforschung des menschlichen Verhaltens und Erlebens im höheren Lebensalter, z. B. hinsichtlich kognitiver Leistungen oder in Bezug auf Motivation und Befindlichkeiten. Ihnen werden in diesem Schwerpunkt verschiedene Grundbegriffe der Altersforschung sowie psychologische Theorien zum Alterungsprozess vermittelt. Zudem werden Sie für die Problematik und Bedeutung der Gesundheitserhaltung im Alter sensibilisiert. Im Rahmen einer Projektarbeit wenden Sie Ihr gerontopsychologisches Wissen praxisorientiert an.

PRÜFUNGSLEISTUNGEN

- Projektarbeit plus

10
CREDITS

Sportpsychologie: Schwerpunkt Sport und Gesundheit

Körperliche Aktivität und psychische sowie physische Gesundheit hängen grundlegend zusammen. In diesem Schwerpunkt werden Ihnen zunächst zentrale theoretische Grundlagen aus der Sportwissenschaft sowie aus angrenzenden Disziplinen (Bewegungslehre, Sportphysiologie, Sportpädagogik, Sportsoziologie) vermittelt. Zudem lernen Sie die zentralen Theorien und Arbeitsweisen kennen, die in der Sportpsychologie von Bedeutung sind. Im Rahmen einer Projektarbeit werden Sie Ihr sportpsychologisches Wissen konkret anwenden.

PRÜFUNGSLEISTUNGEN

- Projektarbeit plus

10
CREDITS

Praktikum

Empirisches/Experimentelles Praktikum und Versuchsplanung

Im Empirie-Praktikum haben Sie die Möglichkeit, Ihr erworbenes theoretisches und methodisches Wissen im Rahmen empirischer und anwendungsorientierter Forschungsprojekte anzuwenden und zu vertiefen. Sie erhalten anhand einer selbstgewählten, empirischen Beispieluntersuchung aus Ihrem Arbeitsumfeld einen tieferen Einblick in den empirischen Forschungsprozess. Dazu erstellen Sie einen Praktikumsbericht, der sich an den Phasen eines Forschungsprozesses – angefangen von der Literaturrecherche bis hin zur Datenerhebung und -auswertung – orientiert und diesen exemplarisch beschreibt.

Für Berufstätige gilt: Wenn Sie in der Gesundheitsbranche tätig sind oder einen kaufmännischen Beruf ausüben, kann Ihnen Ihre Berufstätigkeit als Praktikum angerechnet werden. Ihren Praktikumsbericht können Sie dann über Ihren Arbeitsplatz und spezifische Aufgabenfelder verknüpft mit Studieninhalten schreiben.

PRÜFUNGSLEISTUNGEN

- Praktikumsbericht

20
CREDITS

Bachelor-Thesis

Zuständig sind ausgewählte Hochschullehrkräfte je nach fachspezifischem Thema.

In der Bachelor-Thesis erarbeiten Sie – auf Basis der Grundsätze zum wissenschaftlichen Arbeiten – selbstständig eine psychologische Fragestellung.

PRÜFUNGSLEISTUNGEN

- Bachelor-Thesis

12
CREDITS